

ПАСПОРТ ДОСТУПНОСТИ

№1

объекта социальной инфраструктуры

(ОСИ)

Оздоровительно-образовательный лагерь

«Олимп»

организация, расположенная на объекте:

Областное автономное учреждение организации отдыха и оздоровления детей «Центр развития детского отдыха»

адрес объекта:

Липецкая область, Добровский район,
с.Кривец, ул. Центральная, д. 28

Директор ОАУ ООиОД ЦРДО

Голосов Николай Юрьевич

УТВЕРЖДАЮ

Директор ОАУ ООиОД ЦРДО

Голосов Николай Юрьевич

«27» июня 2022 г.



ПАСПОРТ ДОСТУПНОСТИ

объекта социальной инфраструктуры (ОСИ) №1 от 27 июня 2022г.

1. Общие сведения об объекте

1.1 Наименование(вид) объекта: Оздоровительно-образовательный лагерь «Олимп»

1.2 Адрес объекта: 399147 Липецкая область, Добровский район, с.Кривец, ул. Центральная, д. 28

Сведения о размещении объекта:

1.3 Отдельно стоящее здание «Спальный корпус» из 1 этажа 1689,6 кв.м,
Отдельно стоящее здание «Медицинский пункт» из 1 этажа 198,5 кв.м,
Отдельно стоящее здание «Административное здание» из 1 этажа 40,7 кв.м.
наличие прилегающего земельного участка (да, нет) да.

1.4. Год постройки здания 1972, дата последнего капитального ремонта 1972

1.5. Дата предстоящих плановых ремонтных работ: текущего- не определена, капитального-не определена

Сведения об организации, расположенной на объекте:

1.6. Название организации (учреждения) (полное юридическое наименование –согласно Уставу, краткое наименование): Областное автономное учреждение организации отдыха и оздоровления детей «Центр развития детского отдыха» (ОАУ ООиОД ЦРДО)

1.7. Юридический адрес организации (учреждения): 398006 г.Липецк, ул. Краснознамённая, владение 4

1.8. Основание для пользования объектом (оперативное управление, аренда, собственность) оперативное управление

1.9. Форма собственности (государственная, негосударственная) государственная

1.10 Территориальная принадлежность (федеральная, региональная, муниципальная) - муниципальная

1.11Адрес вышестоящей организации, другие координаты: Управление образования и науки Липецкой области.

2. Характеристика деятельности организации на объекте (по обслуживанию населения)

2.1 Сфера деятельности (здравоохранение, образование, социальная защита, физическая культура и спорт, культура, связь и информация, транспорт, жилой фонд, потребительский рынок и сфера услуг, другое) образование, здравоохранение

2.2 Виды оказываемых услуг: оказание услуг по отдыху и оздоровлению.

2.3 Форма оказания услуг: (на объекте, с длительным пребыванием, в т.ч. проживанием, на дому, дистанционно) на объекте

2.4 Категории обслуживаемого населения по возрасту: (дети, взрослые трудоспособного возраста, пожилые; все возрастные категории) дети сироты и дети оставшиеся без попечения родителей от 1 года

2.5 Категории обслуживаемых инвалидов: все категории

2.6 Плановая мощность: 113 человек

2.7 Участие в исполнении ИПР инвалида, ребенка-инвалида (да, нет) да

Состояние доступности объекта

2.8 Путь следования к объекту пассажирским транспортом

(описать маршрут движения с использованием пассажирского транспорта)

В ООЛ «Олимп» можно доехать на автобусе маршрутном «Липецк-Кривец» № 137 до остановки «Кривец №2»

2.9 Наличие адаптированного пассажирского транспорта к объекту: нет

2.10 Путь к объекту от ближайшей остановки пассажирского транспорта:

расстояние до объекта от остановки транспорта: «Кривец №2» -20м

время движения (пешком):2 мин

2.11 Наличие выделенного от проезжей части пешеходного пути (да, нет): нет

2.12 Перекрестки (нерегулируемые; регулируемые, со звуковой сигнализацией, таймером): нет

2.13 Информация на пути следования к объекту (акустическая, тактильная, визуальная): нет

2.14 Перепады высоты на пути: есть, нет (описать): есть (пьдестал остановки)

Их обустройство для инвалидов на коляске: да, нет нет

3. Организация доступности объекта для инвалидов – форма обслуживания

№№ п/п	Категория инвалидов (вид нарушения)	Вариант организации доступности объекта (формы обслуживания)*
1.	Все категории инвалидов и МГН	ДУ
	<i>в том числе инвалиды:</i>	
2	передвигающиеся на креслах-колясках	ДУ
3	с нарушениями опорно-двигательного аппарата	ДУ
4	с нарушениями зрения	ДУ
5	с нарушениями слуха	ДУ
6	с нарушениями умственного развития	ДУ

* - указывается один из вариантов: «А», «Б», «ДУ», «ВНД»

Состояние доступности основных структурно-функциональных зон	
Основные структурно-функциональные зоны	Состояние доступности, в том числе для основных категорий инвалидов**
Территория, прилегающая к зданию	ВНД
Вход (входы) в здание	ДУ
Путь (пути) движения внутри здания (в т.ч. пути эвакуации)	ДУ
Зона целевого назначения здания (целевого посещения объекта)	ДУ
Санитарно-гигиенические помещения	ДУ
Система информации и связи (на всех зонах)	ДУ

3.4. ИТОГОВОЕ ЗАКЛЮЧЕНИЕ о состоянии доступности ОСИ: ДУ

4. Управленческое решение

4.1. Рекомендации по адаптации основных структурных элементов объекта

Основные структурно-функциональные зоны объекта	Рекомендации по адаптации объекта (вид работы)*
Территория, прилегающая к зданию	<p>Установить тактильную вывеску «Название организации и режим работы» со шрифтом Брайля и тактильно-выпуклым текстом, систему 2х сторонней связи, тротуарную дорожку ко входу на территорию с напольно-тактильной разметкой.</p> <p>Установить мнемосхему территории на стойке с опорным поручнем. Обозначить вход в каждое помещение тактильной вывеской с его названием. Установить развлекательные зоны и зоны отдыха для колясочников и опорников, увеличить количество точек путей движения по территории. Организовать ровное и нескользящее покрытие на путях движения МГН, в том числе до площади, обустроить эстраду пандусом.</p> <p>Выделить парковочное место для инвалидов дорожными знаками «Парковка» и «Инвалид» и напольной разметкой 3,6х6м</p>
Вход (входы) в здание	<p>Выделить контрастно первую и последнюю ступень лестницы порога, обозначить место для собаки-проводника, установить поручни для преодоления ступеней порогов, контрастно выделить дверные проемы, установить противоскользкое покрытие, адаптировать каждый вход пандусами, нарастить входные площадки для обеспечения разворота кресла-коляски.</p> <p>Входные двери: контрастно выделить дверные ручки, срезать пороги или приобрести переносной пандус для преодоления дверных порогов, установить звуковые информаторы, расширить дверные проемы (где это возможно) с заменой дверей, установить дверные доводчики с функцией 5 сек задержки.</p> <p>Тамбуры: выровнять уровень пола в помещении, установить противоскользкое покрытие с тактильными направляющими, выделить габариты дверных проемов, ручки, установить доводчики с функцией 5 сек задержки.</p>
Путь (пути) движения внутри здания (в т.ч. пути эвакуации)	<p>Установить тактильную разметку и опорный поручень вдоль горизонтальных путей движения мгно, повесить тактильные таблички с названием кабинета на каждую дверь.</p> <p>Установить 2х уровневые поручни, контрастно выделить габариты лестницы, установить тактильно-напольные информаторы о начале и окончании лестницы, приобрести пандус или гусеничный подъемник.</p> <p>Дверные ручки выделить контрастно относительно дверных полотен, обеспечить фиксацию дверей в открытом положении доводчиком с функцией 5 сек. задержки или фиксаторами.</p> <p>Эвакуацию инвалидов организовать через вход в соответствии с правилами обслуживания и обеспечения безопасности посетителей с овз. Установить знаки направления эвакуации для МГН и фотолюминесцентную разметку по стенам. Провести инструктирование сотрудников о действиях при возникновении ЧС с учетом особенностей инвалидов. Установить мнемосхемы.</p>
Зона целевого назначения здания (целевого посещения объекта)	<p>В кабинете первичного приема посетителей в административном корпусе установить крючок для костылей, тактильную табличку, приобрести индукционную систему.</p> <p>В медицинском кабинете установить крючок для костылей, тактильную табличку, приобрести индукционную систему, доукомплектовать медицинским оборудованием для обслуживания МГН.</p> <p>В жилой комнате установить пристенный поручень, крючок для костылей, тревожную кнопку.</p> <p>Дооборудовать сенсорную комнату для инвалидов с ДЦП,</p>

	<p><i>слабовидящих, слабослышащих.</i></p> <p><i>Дооборудовать зал ЛФК для полноценного исполнения ИПР МГН (шведская стенка, вело тренажер, беговая дорожка, тренажер верхней тяги, массажеры и др.)</i></p> <p><i>Музыкальный зал оснастить звуковой аппаратурой, индукционной системой, оборудовать зрительные места для МГН, приобрести переносной телескопический пандус.</i></p> <p><i>Оснастить спортивный зал оборудованием, необходимым для полноценного исполнения ИПР МГН (контрастные мячи, маты и т.д.). Установить опорные поручни по обе стены лестницы, выделить первую и последнюю ступень, приобрести накладной пандус или гусеничный подъемник.</i></p> <p><i>Организовать выделенное место в столовой для МГН, разместить у него соответствующую табличку, тревожную кнопку, крючок для костылей. Для преодоления порога приобрести переносной пороговый пандус, съезд покрыть противоскользящими накладками, установить поручни вокруг раковины. Или организовать альтернативную форму обслуживания для МГН.</i></p> <p><i>Организовать выделенное место в библиотеке для МГН, разместить соответствующую табличку, тревожную кнопку, крючок для костылей, приобрести компьютер с приложением для МГН, увеличитель, литературу и пособия для тотально слепых.</i></p> <p><i>Организовать выделенную зону для психолога-логопеда (мебель, оборудование, пособия, комп. программы)</i></p>
Санитарно-гигиенические помещения	<p><i>Туалет для МГН в медицинском корпусе оснастить насадкой на унитаз с откидными поручнями, установить визуальное информирование свободно/занято, поручень вокруг раковины, сенсорные дозаторы мыла и бумаги, тревожную кнопку, тактильно-напольную разметку. Для инвалидов-колясочников приобрести сменную кресло-коляску с санитарным оснащением.</i></p> <p><i>В жилом корпусе выполнить работы по устройству универсального санитарного узла с душем для МГН путем выделения части пространства умывальной общего санитарного узла левого крыла жилого корпуса. Оснащение универсального санитарного узла спец. Оборудованием согласно ГОСТу</i></p>
Система информации на объекте (на всех зонах)	<p><i>Выделить все дверные проемы на пути движения МГН, увеличить освещение территории.</i></p> <p><i>Приобрести звуковые информаторы, систему вызова помощи для МГН.</i></p> <p><i>Разместить тактильную информацию (напольная разметка, таблички с названием кабинета, пиктограммы на вход в помещения, мнемосхемы) до полной адаптации на всех путях движения МГН.</i></p>

4.2. Период проведения работ 2021-2030 в рамках исполнения *Федерального закона от 24.11.2013г №181-ФЗ «О социальной защите инвалидов в Российской Федерации»*

4.3. Ожидаемый результат (по состоянию доступности) после выполнения работ по адаптации *ДЧ-В - объект доступен частично для всех инвалидов*

Оценка результата исполнения программы, плана (по состоянию доступности)

4.4. Для принятия решения требуется Согласование с общественными организациями инвалидов

4.5..Информация размещена (обновлена) на Карте доступности субъекта РФ 27.06.2022

5. Особые отметки

Паспорт сформирован на основании:

Анкеты объекта социальной инфраструктуры

Акта обследования объекта: № 1 от «27» июня 2022 г.

УТВЕРЖДАЮ
Директор ОАУ ООиОД ЦРДО

Голосов Николай Юрьевич

«27 июня 2022 г.»

ПАСПОРТ ДОСТУПНОСТИ

объекта социальной инфраструктуры (ОСИ) №1 от 27 июня 2022г.

Краткая характеристика объекта

1. Общие сведения об объекте

1.1 Наименование(вид) объекта: Оздоровительно-образовательный лагерь «Олимп»

1.2 Адрес объекта: 399147 Липецкая область, Добровский район, с.Кривец, ул. Центральная, д. 28

Сведения о размещении объекта:

1.3 Отдельно стоящее здание «Спальный корпус» из 1 этажа 1689,6 кв.м,

Отдельно стоящее здание «Медицинский пункт» из 1 этажа 198,5 кв.м,

Отдельно стоящее здание «Административное здание» из 1 этажа 40,7 кв.м.

наличие прилегающего земельного участка (да, нет) да,

1.4. Год постройки здания 1972, дата последнего капитального ремонта 1972

1.5. Дата предстоящих плановых ремонтных работ: текущего- не определена, капитального-не определена

Сведения об организации, расположенной на объекте:

1.6. Название организации (учреждения) (полное юридическое наименование –согласно Уставу, краткое наименование): Областное автономное учреждение организации отдыха и оздоровления детей «Центр развития детского отдыха» (ОАУ ООиОД ЦРДО)

1.7. Юридический адрес организации (учреждения): 398006 г.Липецк, ул. Краснознамённая, владение 4

1.8. Основание для пользования объектом (оперативное управление, аренда, собственность) оперативное управление

1.9. Форма собственности (государственная, негосударственная) государственная

1.10 Территориальная принадлежность (федеральная, региональная, муниципальная) - муниципальная

1.12 Адрес вышестоящей организации, другие координаты: Управление образования и науки Липецкой области.

2. Характеристика деятельности организации на объекте (по обслуживанию населения)

2.2 Сфера деятельности (здравоохранение, образование, социальная защита, физическая культура и спорт, культура, связь и информация, транспорт, жилой фонд, потребительский рынок и сфера услуг, другое) образование, здравоохранение

2.2 Виды оказываемых услуг: оказание услуг по отдыху и оздоровлению.

2.3 Форма оказания услуг: (на объекте, с длительным пребыванием, в т.ч. проживанием, на дому, дистанционно) на объекте

2.4 Категории обслуживаемого населения по возрасту: (дети, взрослые трудоспособного возраста, пожилые; все возрастные категории) дети сироты и дети оставшиеся без попечения родителей от 1 года

2.5 Категории обслуживаемых инвалидов: все категории

1. Оценка состояния и имеющихся недостатков в обеспечении условий доступности для инвалидов объекта

	Показатели доступности	Оценка состояния и имеющихся недостатков
1	Выделенные стоянки автотранспортных средств	нет
2	Сменные кресла-коляски	нет
3	Адаптированные лифты	нет
4	Поручни	нет
5	Пандусы	нет
6	Подъемные платформы (аппарели)	нет
7	Раздвижные двери	нет
8	Доступные входные группы	нет
9	Доступные санитарно-гигиенические помещения	нет
10	Достаточная ширина дверных проемов в стенах, лестничных маршей, площадок	нет
11	Надлежащее размещение оборудования и носителей информации, необходимых для обеспечения беспрепятственного доступа к объектам (местами предоставления услуг) инвалидов, имеющих стойкие расстройства функции зрения, слуха и передвижения	нет
12	Дублирование необходимой для инвалидов, имеющих стойкие расстройства функции зрения, зрительной информации – звуковой информацией, а также надписей, знаков и иной текстовой и графической информации – знаками, выполненными рельефноточечным шрифтом Брайля и на контрастном фоне	нет
13	Дублирование необходимой для инвалидов по слуху звуковой информации зрительной информацией	нет
14	Предупреждающие тактильно-контрастные указатели	нет
15	Пути движения на территории	нет
16	Места отдыха	нет

2. Оценка состояния и имеющихся недостатков в обеспечении условий доступности для инвалидов предоставляемых услуг

№ п/п	Основные показатели доступности для инвалидов	Оценка состояния и имеющихся недостатков в обеспечении условий доступности для инвалидов объекта
1	Наличие при входе в объект вывески с названием организации, графиком работы организации, планом здания, выполненных рельефно-точечным шрифтом Брайля и на контрастном фоне	отсутствует
2	Обеспечение инвалидам помощи, необходимой для получения в доступной для них форме информации о правилах предоставления услуги, в том числе об оформлении необходимых для получения услуги документов, о совершении ими других необходимых для получения услуги действий	имеется
3	Проведение инструктирования или обучения сотрудников, предоставляющих услуги населению, для работы с инвалидами, по вопросам, связанным с обеспечением доступности для них объектов и услуг	имеется
4	Наличие работников организации, на которых административно-распорядительным актом возложено оказание инвалидам помощи при предоставлении им услуг	имеется
5	Предоставление услуги с сопровождением инвалида по территории объекта работником организации	имеется
6	Предоставление инвалидам по слуху при необходимости услуги с использованием русского жестового языка, включая обеспечение допуска на объект сурдопереводчика, тифлопереводчика	имеется
7	Соответствие транспортных средств, используемых для предоставления услуг населению, требованиям их доступности для инвалидов	отсутствует
8	Обеспечение допуска на объект, в котором предоставляются услуги, собаки-проводника при наличии документа, подтверждающего ее специальное обучение, выданного по форме и в порядке, утвержденном приказом Министерства труда и социальной защиты Российской Федерации	отсутствует
9	Наличие в одном из помещений, предназначенных для проведения массовых мероприятий, индукционных петель и звукоусиливающей аппаратуры	отсутствует
10	Адаптация официального сайта органа и организации, предоставляющих услуги в сфере образования, для лиц с нарушением зрения (слабовидящих)	имеется

3. Организация доступности объекта для инвалидов - форма обслуживания

№ п/п	Категория инвалидов (вид нарушения)	Вариант организации доступности объекта (формы обслуживания)*			
		«А» доступность всех зон и помещений - универсальная	«Б» специально выделенные участки и помещения	«ДУ» доп.помощь сотрудника, услуги на дому, дистанционно	«ВНД» не организована доступность
1	Все категории инвалидов и МГН в том числе инвалиды:				
2	Передвигающиеся на креслах-колясках				+
3	с нарушениями опорно-двигательного аппарата			+	
4	с нарушениями зрения				+
5	с нарушениями слуха				+
6	нарушениями умственного развития			+	

4.Состояние доступности основных структурно-функциональных зон

№ п/п	Основные структурно-функ- циональные зоны	Состояние доступности, в том числе для основных категорий инвалидов				
		Инвалиды, использую щие для перемещен ия кресло- коляску К	Инвалиды с патологией опорнодвиг ательного аппарата О	Инвали ды по зрению С	Инвали ды по слуху Г	Инвалиды с умственн ыми нарушени ями У
1	Территория, прилегающая к зданию (участок)	-	-	-	-	-
2	Вход (входы) в здание	+	+	-	-	+
3	Путь (пути) движения внутри здания	-	-	-	-	+
4	Зона целевого назначения здания (целевого посещения объекта)	+	-	-	-	+
5	Санитарно- гигиенические помещения	-	-	-	-	-
6	Система информации и связи (на всех зонах)	-	-	-	-	-
7	Пути движения к объекту (от остановки транспорта)	-	-	-	-	-

5. Управленческое решение

№ п \ш	Объемы и виды работ, необходимых для приведения объекта и порядка предоставления на нем услуг доступности для инвалидов в соответствие с требованиями законодательства РФ	Запланированные сроки выполнения
1.	<i>Доступные входные группы и возможность свободного передвижения инвалидов по объекту к месту получения услуг</i>	
1.1	Приобретение тактильных табличек и мнемосхем	2024г.
1.2	Организация места для размещения собаки-проводника	2028 г.
1.3	Приобретение тактильных направляющих для лиц с нарушениями зрения	2029г.
2	<i>Наличие на объекте надлежащего размещения оборудования и носителей информации для лиц с нарушениями слуха и зрения</i>	
2.1	Приобретение надписей, знаков и иной текстовой и графической информации для передвижения и эвакуации инвалидов	2025 г.
3	<i>Предоставление услуг</i>	
3.1	Проведение инструктирования (или обучения) сотрудников по вопросам, связанным с обеспечением доступности для инвалидов объекта и услуг	Запланировано инструктирование 100% сотрудников до 2024г.

Проведение ремонтных работ на объекте будут осуществляться с учетом требований – Постановления Правительства Российской Федерации от 26 декабря 2014 г. № 1521 «Об утверждении перечня национальных стандартов и сводов правил (частей таких стандартов и сводов правил), в результате применения которых на обязательной основе обеспечивается соблюдение требований Федерального закона «Технический регламент о безопасности зданий и сооружений» и приказа Министерства регионального развития Российской Федерации от 27 декабря 2011 г. № 605 «Об утверждении свода правил «СНиП 35-01-2001 «Доступность зданий и сооружений для маломобильных групп населения» (СП 59.13330.2020)». Период проведения работ: до 2030 года

Ожидаемый результат: доступность объекта маломобильным группам населения.

Информация (паспорт доступности) размещена на сайте ОАУ ООиОД ЦРДО

6. Особые отметки

Паспорт сформирован на основании акта обследования объекта от 27 июня 2022 года Комиссией, состав которой утвержден приказом ОАУ ООиОД ЦРДО от 27.06.2022г.

ОАУ ООиОД ЦРДО оставляет за собой право вносить изменения и дополнения в Паспорт доступности объекта и предоставляемых на нем услуг с учетом финансирования и потребности в предоставлении услуг на качественно новом уровне с учетом изменения федерального и регионального законодательства.

АНКЕТА
(информация об объекте социальной инфраструктуры)
К ПАСПОРТУ ДОСТУПНОСТИ ОСИ
№ 1 от 27 июня 2022г.

1. Общие сведения об объекте

1.1 Наименование(вид) объекта: Оздоровительно-образовательный лагерь «Олимп»

1.2 Адрес объекта: 399147 Липецкая область, Добровский район, с.Кривец, ул. Центральная, д. 28

Сведения о размещении объекта:

1.3 Отдельно стоящее здание «Спальный корпус» из 1 этажа 1689,6 кв.м,

Отдельно стоящее здание «Медицинский пункт» из 1 этажа 198,5 кв.м,

Отдельно стоящее здание «Административное здание» из 1 этажа 40,7 кв.м.

наличие прилегающего земельного участка (да, нет) да,

1.4. Год постройки здания 1972, дата последнего капитального ремонта 1972

1.5. Дата предстоящих плановых ремонтных работ: текущего- не определена, капитального-не определена

Сведения об организации, расположенной на объекте:

1.6. Название организации (учреждения)(полное юридическое наименование –согласно Уставу, краткое наименование): Областное автономное учреждение организации отдыха и оздоровления детей «Центр развития детского отдыха» (ОАУ ООиОД ЦРДО)

1.7. Юридический адрес организации (учреждения): 398006 г.Липецк, ул. Краснознамённая, владение 4

1.8. Основание для пользования объектом (оперативное управление, аренда, собственность) оперативное управление

1.9. Форма собственности (государственная, негосударственная) государственная

1.10 Территориальная принадлежность (федеральная, региональная, муниципальная) - муниципальная

1.13 Адрес вышестоящей организации, другие координаты: Управление образования и науки Липецкой области.

2. Характеристика деятельности организации на объекте (по обслуживанию населения)

2.1. Сфера деятельности (здравоохранение, образование, социальная защита, физическая культура и спорт, культура, связь и информация, транспорт, жилой фонд, потребительский рынок и сфера услуг, другое) образование, здравоохранение

2.2 Виды оказываемых услуг: оказание услуг по отдыху и оздоровлению.

2.3 Форма оказания услуг: (на объекте, с длительным пребыванием, в т.ч. проживанием, на дому, дистанционно) на объекте

2.4 Категории обслуживаемого населения по возрасту: (дети, взрослые трудоспособного возраста, пожилые; все возрастные категории) дети сироты и дети оставшиеся без попечения родителей от 1 года

2.5 Категории обслуживаемых инвалидов: все категории

2.6 Плановая мощность: 113 человек

2.7 Участие в исполнении ИПР инвалида, ребенка-инвалида (да, нет) да

Состояние доступности объекта

2.8 Путь следования к объекту пассажирским транспортом

(описать маршрут движения с использованием пассажирского транспорта)

В ООЛ «Олимп» можно доехать на автобусе маршрутном «Липецк-Кривец» № 137 до остановки «Кривец №2»

2.9 Наличие адаптированного пассажирского транспорта к объекту: нет

- 2.10 Путь к объекту от ближайшей остановки пассажирского транспорта:
расстояние до объекта от остановки транспорта: «Кривец №2» -20м
время движения (пешком):2 мин
- 2.11 Наличие выделенного от проезжей части пешеходного пути (да, нет): нет
- 2.12 Перекрестки (нерегулируемые; регулируемые, со звуковой сигнализацией, таймером):
нет
- 2.13 Информация на пути следования к объекту (акустическая, тактильная, визуальная): нет
- 2.14 Перепады высоты на пути: есть, нет (описать): есть (пьедестал остановки)
- Их обустройство для инвалидов на коляске: нет

Директор ОАУ ООиОД ЦРДО



Голосов Николай Юрьевич

УТВЕРЖДАЮ
Директор ОАУ ООиОД ЦРДО

Голосов Николай Юрьевич
«27» июня 2022 г.



АКТ ОБСЛЕДОВАНИЯ № 1
объекта социальной инфраструктуры
К ПАСПОРТУ ДОСТУПНОСТИ ОСИ
№ 1 от 27 июня 2022г.

г. Липецк

«27» июня 2022 г.

1. Общие сведения об объекте

- 1.1 Наименование(вид) объекта: Оздоровительно-образовательный лагерь «Олимп»
1.2 Адрес объекта: 399147 Липецкая область, Добровский район, с.Кривец, ул. Центральная, д. 28

Сведения о размещении объекта:

- 1.3 Отдельно стоящее здание «Спальный корпус» из 1 этажа 1689,6 кв.м,
Отдельно стоящее здание «Медицинский пункт» из 1 этажа 198,5 кв.м,
Отдельно стоящее здание «Административное здание» из 1 этажа 40,7 кв.м.
наличие прилегающего земельного участка (да, нет) да,
1.4. Год постройки здания 1972, дата последнего капитального ремонта 1972
1.5. Дата предстоящих плановых ремонтных работ: текущего- не определена,
капитального-не определена

Сведения об организации, расположенной на объекте:

- 1.6. Название организации (учреждения) (полное юридическое наименование – согласно Уставу, краткое наименование): Областное автономное учреждение организации отдыха и оздоровления детей «Центр развития детского отдыха»
(ОАУ ООиОД ЦРДО)
1.7. Юридический адрес организации (учреждения):398006 г.Липецк, ул. Краснознамённая, владение 4

1. Состояние доступности объекта

1.1. Организация доступности объекта для инвалидов – форма обслуживания

№№ п/п	Категория инвалидов (вид нарушения)	Вариант организации доступности объекта (формы обслуживания)*
1.	Все категории инвалидов и МГН	<i>ДУ</i>
	<i>в том числе инвалиды:</i>	
2	передвигающиеся на креслах-колясках	<i>ДУ</i>
3	с нарушениями опорно-двигательного аппарата	<i>ДУ</i>
4	с нарушениями зрения	<i>ДУ</i>
5	с нарушениями слуха	<i>ДУ</i>
6	с нарушениями умственного развития	<i>ДУ</i>

* - указывается один из вариантов: «А», «Б», «ДУ», «ВНД»

2.2. Состояние доступности основных структурно-функциональных зон

№№ п/п	Основные структурнофункциональные зоны	Состояние доступности, в том числе для основных категорий инвалидов**	Приложение	
			№ на плане	№ фото
1	Территория, прилегающая к зданию	<i>ДУ</i>	<i>1</i>	<i>1-3,5,27-29,31,61</i>
2	Вход (входы) в здание	<i>ДУ</i>	<i>2</i>	<i>5-10,22,23</i>
3	Путь (пути) движения внутри здания (в т.ч. пути эвакуации)	<i>ДУ</i>	<i>-</i>	<i>8,17,38,41,46,51,52,55</i>
4	Зона целевого назначения здания (целевого посещения объекта)	<i>ДУ</i>	<i>3-11</i>	<i>7,8,11-14,18-21,24-26,39,40,46-50,52-54,56-58</i>
5	Санитарно-гигиенические помещения	<i>ДУ</i>	<i>12,13</i>	<i>15-17,41-46</i>
6	Система информации и связи (на всех зонах)	<i>ДУ</i>	<i>-</i>	<i>2,14,28,46,55</i>

**Указывается: ДП-В - доступно полностью всем; ДП-И (К, О, С, Г, У) – доступно полностью избирательно (указать категории инвалидов); ДЧ-В - доступно частично всем; ДЧ-И (К, О, С, Г, У) – доступно частично избирательно (указать категории инвалидов); ДУ - доступно условно, ВНД - недоступно

2.3. ИТОГОВОЕ ЗАКЛЮЧЕНИЕ о состоянии доступности ОСИ: *ДУ*

3. Управленческое решение

3.1. Рекомендации по адаптации основных структурных элементов объекта

Основные структурнофункциональные зоны объекта	Рекомендации по адаптации объекта(вид работы)*
Территория, прилегающая к зданию	<i>Текущий ремонт</i>
Вход (входы) в здание	<i>Текущий ремонт</i>
Путь (пути) движения внутри здания (в т.ч. пути эвакуации)	<i>Текущий ремонт</i>
Зона целевого назначения здания (целевого посещения объекта)	<i>Текущий ремонт</i>
Санитарно-гигиенические помещения	<i>Текущий ремонт</i>
Система информации на объекте (на всех зонах)	<i>Текущий ремонт</i>

3.2. Период проведения работ 2022-2030

в рамках исполнения *Федерального закона от 24.11.2015г №181-ФЗ «О социальной защите инвалидов в Российской Федерации»*

3.3. Ожидаемый результат (по состоянию доступности) после выполнения работ по адаптации *ДЧ-В - объект доступен частично для всех инвалидов*

Оценка результата исполнения программы, плана (по состоянию доступности)

3.4. Для принятия решения (*нужное подчеркнуть*):

3.4.1. согласование работ с надзорными органами (*в сфере проектирования и строительства, архитектуры, охраны памятников, другое - указать*) *не требуется*

3.4.2. техническая экспертиза; разработка проектно-сметной документации: *требуется*

3.4.3. согласование с вышестоящей организацией (собственником объекта): *требуется*

3.4.4. согласование с общественными организациями инвалидов: *требуется*

3.4.5. другое *нет*

3.5. Информация размещена (обновлена) на Карте доступности субъекта РФ 27.06.2022

5. Особые отметки

ПРИЛОЖЕНИЯ

Результаты обследования:

1. Территория, прилегающая к зданию на 1л
2. Входа (входов) в здание на 6л
3. Путей движения в здании на 15л
4. Зоны целевого назначения объекта на 2л
5. Санитарно-гигиенические помещения 3л
5. Системы информации (и связи) на объекте на 1л
6. Результаты фотофиксации на объекте на 11л
7. поэтажный план на 5л

Другое (в том числе дополнительная информация о путях движения к объекту) нет

Члены

рабочей группы:

Директор ОАУ ООиОД НРДО

Голосов Н.Ю.

Специалист по обеспечению
безбарьерной среды



Подпись



В том числе:

Представители
общественных
организаций инвалидов

Председатель Липецкой городской
организации ЛОООО ВОИ

Фарафонов В. В.



I Результаты обследования:
Территория, прилегающая к зданию
ООЛ «Олимп» по адресу: Липецкая область, Добровский район, с.Кривец, ул. Центральная, д. 28

№ п/п	Наименование функционально-планировочного элемента	Наличие элемента		Выявленные нарушения и замечания		Работы по адаптации объектов		Виды работ
		есть/нет	№ на плане	№ фото	Содержание	Значимо для инвалида (категория)	Содержание	
1.1	Вход на территорию	есть	1	1,2	Отсутствует тактильное обозначение наименования организации, адрес и режим работы, нет 2х сторонней связи для вызова помощи сопровождающего, отсутствие ровного дорожного покрытия и тактильных направляющих	все	Установить тактильную вывеску «Название организации и режим работы» со шрифтом Брайля и тактильно-выпуклым текстом, систему 2х сторонней связи, прототипную дорожку ко входу на территорию с напольно-тактильной разметкой.	Текущий ремонт
1.2	Пути движения на территории	есть	-	3,5,27-29,31,61	Отсутствует тактильный план территории с обозначением наименования помещений. Нет развлекательных зон и зон отдыха для колясочников и опорников, не достаточное освещение путей движения по территории, площадь эстрады и подъезд к ней состоит из рыхлого грунта, что не дает возможность посещения уличных мероприятий для некоторых категорий МГН, отсутствуют адаптированные зрительные места на площади и доступ колясочникам на эстраду.	все	Установить мнемосхему территории на стойке с опорным поручнем. Обозначить вход в каждое помещение тактильной вывеской с его названием. Установить развлекательные зоны и зоны отдыха для колясочников и опорников, увеличить количество адаптированных путей движения по территории. Организовать ровное и нескользящее покрытие на путях движения МГН, в том числе до площади, обустроить эстраду пандусом	Текущий ремонт

1.3	Лестница (наружная)	нет	-	-	-	-		
1.4	Пандус (наружный)	нет	-	-	-	-		
1.5	Автостоянка и парковка	нет	1	2	Нет выделенного парковочного места для инвалидов	все	Выделить парковочное место для инвалидов дорожными знаками «Парковка» и «Инвалид» и napольной разметкой 3, бхбм	Текущий ремонт

III Заключение по зоне:

Наименование структурно-функциональной зоны	Состояние доступности*	Приложение		Рекомендации по адаптации (вид работы)** к пункту 4.1 Акта обследования ОСИ
		№	№фото	
Территория, прилегающая к зданию	ДУ	1	1-3, 5, 27-29, 31, 61	<p>Установить тактильную вывеску «Название организации и режим работы» со шрифтом Брайля и тактильно-выпуклым текстом, системе 2х сторонней связи, прототипную дорожку ко входу на территорию с напольно-тактильной разметкой. Установить мнемосхему территории на стойке с опорным поручнем. Обозначить вход в каждое помещение тактильной вывеской с его названием. Установить разделительные зоны и зоны отдыха для колясочников и опорников, увеличить количество точек путей движения по территории. Организовать ровное и нескользящее покрытие на путях движения МПН, в том числе до площадки, обустроить эстраду пандусом.</p> <p>Выделить парковочное место для инвалидов дорожными знаками «Парковка» и «Инвалид» и напольной разметкой 3, бхбм</p>

указывается: ДП-В - доступно полностью всем; ДП-И (К, О, С, Г, У) - доступно полностью избирательно (указать категории инвалидов); ДЧ-В - доступно частично всем; ДЧ-И (К, О, С, Г, У) - доступно частично избирательно (указать категории инвалидов); ДУ - доступно условно, ВНД - недоступно

I Результаты обследования:
Входа (входов) в здание
ООЛ «Олимп» по адресу: Липецкая область, Добровский район, с.Кривец, ул. Центральная, д. 28

№ п/п	Наименование функционального планировочного элемента	Наличие элемента		Выявленные нарушения и замечания		Значимо для инвалида (категория)	Работы по адаптации объектов		Виды работ
		есть/нет	№ на плане	№ фото	Содержание		Содержание		
2.1	Входная группа (входная площадка с лестницей и пандусом)	есть	2	5- 7,9,10, 22,34,59	Контрастно не выделены габариты лестниц и входных дверей, нет места для собаки-проводника, отсутствует поручень для преодоления ступеней входа, не предусмотрен подъем по лестнице для инвалида-колясочника, отсутствует противоскользящее покрытие, размер входных порогов не достаточен для разворота кресла-коляски	все	Выделить контрастно первую и последнюю ступень лестницы порога, обозначить место для собаки-проводника, установить поручни для преодоления ступеней порогов, контрастно выделить дверные проемы, установить противоскользящее покрытие, адаптировать каждый вход пандусами, нарастить входные площадки для обеспечения разворота кресла-коляски	Текущий ремонт	
2.2	Дверь (входная)	есть	-	6,7,10,22, 23,34,35,59	Отсутствует контрастное выделение дверной ручки и обозначения стеклянной двери, высота порога выше 14мм, нет информирования для слабослышащих, узкая ширина сквозного проема, фиксация двери в открытом положении не предусмотрена	все	Контрастно выделить дверные ручки, срезать пороги или приобрести переносной пандус для преодоления дверных порогов, установить звуковые информаторы, расширить дверные проемы (где это возможно) с заменой дверей, установить дверные доводчики с функцией 5 сек задержки.	Текущий ремонт	
2.3	Тамбур	есть	-	8,23,35	Разный уровень пола тамбура с порогом и коридором, скользкое покрытие, отсутствие тактильно-напольной	все	Выровнять уровень пола в помещении, установить противоскользящее покрытие с тактильными направляющими, выделить габариты дверных проемов, ручки,	Текущий ремонт	

					разметки, не выделен дверной проем, нет фиксации двери в открытом положении	установить доводчики с функцией 5 сек задержки
III Заключение по зоне:						
Наименование структурно-функциональной зоны	Состояние доступности* (к пункту 3.4 Акта обследования ОСИ)	Приложение		Рекомендации по адаптации (вид работы)** к пункту 4.1 Акта обследования ОСИ		
		№ на плане	№ фото			
Вход (входы в задние)	ДУ	2	5-10,22,23			

указывается: ДП-В - доступно полностью всем; ДП-И (К, О, С, Г, У) – доступно полностью избирательно (указать категории инвалидов); ДЧ-В - доступно частично всем; ДЧ-И (К, О, С, Г, У) – доступно частично избирательно (указать категории инвалидов); ДУ - доступно условно, ВНД – недоступно

**указывается один из вариантов: не нуждается; ремонт (текущий, капитальный); индивидуальный; индивидуальное решение с ТСР; технические решения невозможны – организация альтернативной формы обслуживания

I Результаты обследования:

**3. Пути (путей) движения внутри здания (в т.ч. путей эвакуации)
ООЛ «Олимп» по адресу: Липецкая область, Добровский район, с.Кривец, ул. Центральная, д. 28**

№ п/п	Наименование функционального элемента	Наличие элемента		Выявленные нарушения и замечания		Работы по адаптации объектов		Виды работ
		есть/нет	№ на плане	№ фото	Содержание	Значимо для инвалида (категория)	Содержание	
3.1	Горизонтальные коммуникационные пути	есть	-	38	Отсутствует тактильная разметка и опорный поручень вдоль горизонтальных путей движения мзп, нет тактильных обозначений назначения кабинетов	все	Установить тактильную разметку и опорный поручень вдоль горизонтальных путей движения мзп, повесить тактильные таблички с названием кабинета на каждую дверь	Текущий ремонт
3.2	Вертикальные коммуникационные пути	есть	-	51,52	Отсутствуют 2х уровневые поручи для МГН, нет контрастного выделения габаритов лестницы и напольно-тактильной информационно-разметки, преодоление лестницы колясочником не предусмотрено	О, С, К	Установить 2х уровневые поручи, контрастно выделить габариты лестницы, установить тактильно-напольные информаторы о начале и окончании лестницы, приобрести пандус или гусеничный подъемник	Текущий ремонт
3.3	Дверь по пути движения	есть	-	8,17,41, 46,55	Дверные ручки не контрастны, фиксация дверей в открытом положении отсутствует	все	Дверные ручки выделить контрастно относительно дверных полотен, обеспечить фиксацию дверей в открытом положении доводчиком с функцией 5 сек. задержки или фиксаторами.	Текущий ремонт
3.4	Пути эвакуации (в т.ч. зоны безопасности)	есть	-	-	Пути движения являются путями эвакуации. Недостаточно знаков направления эвакуации, нет подсветки путей эвакуации для МГН.	все	Эвакуацию инвалидов организовать через вход в соответствии с правилами обслуживания и обеспечения безопасности посетителей с обз.	Текущий ремонт

				нет мнемосхем		Установить знаки направления эвакуации для МГН и фотолоюминесцентную разметку по стенам. Провести инструктирование сотрудников ЧС с учетом особенностей инвалидов. Установить мнемосхемы.
--	--	--	--	---------------	--	-------------------------------------------------------------------------------------------------------------------------------------------------------------------------------------------

III Заключение по зоне:

Наименование структурно-функциональной зоны	Состояние доступности* (к пункту 3.4 Акта обследования ОСИ)	Приложение		Рекомендации по адаптации (вид работы)** к пункту 4.1 Акта обследования ОСИ
		№ на плане	№ фото	
Пути движения внутри здания (в т.ч. пути эвакуации)	ДУ	-	8,17,38, 41,46, 51,52, 55	<p>Установить тактильную разметку и опорный поручень вдоль горизонтальных путей движения мзн, повесить тактильные таблички с названием кабинета на каждую дверь.</p> <p>Установить 2х уровневые поручи, контрастно выделить габариты лестницы, установить тактильно-напольные информаторы о начале и окончании лестницы, приобрести пандус или гусеничный подъемник.</p> <p>Дверные ручки выделить контрастно относительно дверных полотен, обеспечить фиксацию дверей в открытом положении доводчиком с функцией 5 сек. задержки или фиксаторами.</p> <p>Эвакуацию инвалидов организовать через вход в соответствии с правилами обслуживания и обеспечения безопасности посетителей с овз.</p> <p>Установить знаки направления эвакуации для МГН и фотолоюминесцентную разметку по стенам. Провести инструктирование сотрудников ЧС с учетом особенностей инвалидов. Установить мнемосхемы.</p>

* указывается: ДП-В - доступно полностью всем; ДП-И (К, О, С, Г, У) – доступно полностью избирательно (указать категории инвалидов); ДЧ-В - доступно частично всем; ДЧ-И (К, О, С, Г, У) – доступно частично избирательно (указать категории инвалидов); ДУ - доступно условно, ВНД - недоступно

**указывается один из вариантов: не нуждается; ремонт (текущий, капитальный); индивидуальный; индивидуальное решение с ТСР; технические решения невозможны – организация альтернативной формы обслуживания

I Результаты обследования:
4. Зоны целевого назначения здания (целевого посещения объекта) Вариант I – зона обслуживания инвалидов
ООЛ «Олимп» по адресу: Липецкая область, Добровский район, с.Кривец, ул. Центральная, д. 28

№ п/п	Наименование функционально-планировочного элемента	Наличие элемента		Выявленные нарушения и замечания		Работы по адаптации объектов		Виды работ
		есть/нет	№ на плане	№ фото	Содержание	Значимо для инвалида (категория)	Содержание	
4.1.1	Кабинетная форма обслуживания	есть	3	7,8	<p>В кабинете первичного приема посетителей в административном корпусе, нет крючка для костылей, визуального информирования входа в кабинет, оборудования для обслуживания слабослышащих</p>	О.Г. С	<p>В кабинете первичного приема посетителей в административном корпусе установить крючок для костылей, тактильную табличку, приобрести индукционную систему</p>	Текущий ремонт
4.1.2	Кабинетная форма обслуживания	есть	4	11-14	<p>В медицинском кабинете нет крючка для костылей, визуального информирования входа в кабинет, полного комплекта оборудования для обслуживания МГН</p>	все	<p>В медицинском кабинете установить крючок для костылей, тактильную табличку, приобрести индукционную систему, доукомплектовать медицинским оборудованием для обслуживания МГН</p>	Текущий ремонт
4.1.3	Кабинетная форма обслуживания	есть	5	39,40	<p>В жилой комнате нет пристенного поручня, крючка для костылей, тревожной кнопки</p>	все	<p>В жилой комнате установить пристенный поручень, крючок для костылей, тревожную кнопку</p>	Текущий ремонт
4.2.1	Зальная форма обслуживания	есть	6	18-21	<p>Сенсорная комната оснащена не для всех категорий МГН</p>	все	<p>Дооборудовать сенсорную комнату для инвалидов с ДЦП, слабослышащих, слабослышащих</p>	Текущий ремонт
4.2.2	Зальная форма обслуживания	есть	7	24	<p>Зал лечебной физкультуры не достаточно оснащен для проведения ИПР МГН</p>	все	<p>Дооборудовать зал ЛФК для полноценного исполнения ИПР МГН (шведская стенка, вело тренажер, беговая дорожка, тренажер верхней тяги, массажеры и др.)</p>	Текущий ремонт

4.2.3	Зальная форма обслуживания	есть	8	52-54	Музыкальный зал не оснащен звуковой аппаратурой, индукционной системой, зрительными местами, оборудованными для МГН, выход на сцену не доступен для инвалида-колясочника	все	Музыкальный зал оснастить звуковой аппаратурой, индукционной системой, оборудовать зрительные места для МГН, приобрести переносной телескопический пандус.	Текущий ремонт
4.2.4	Зальная форма обслуживания	есть	9	56-58	Вход в спортивный зал имеет ступени не адаптированные для МГН. Оборудование для ИПР МГН отсутствует.	все	Оснастить спортивный зал оборудованием, необходимым для полноценного исполнения ИПР МГН (контрастные мячи, маты и т.д.). Установить опорные поручни по обе стороны лестницы, выделить первую и последнюю ступень, приобрести накладной пандус или гусеничный подъемник.	Текущий ремонт
4.3.1	Прилавочная форма обслуживания	есть	10	46-50	Не выделено место в столовой для МГН, высокий порог и скользкий съезд на входе в столовую, нет поручня вокруг раковины	все	Организовать выделенное место в столовой для МГН, разместить у него соответствующую табличку, тревожную кнопку, крючок для костылей. Для преодоления порога приобрести переносной пороговый пандус, съезд покрыть противоскользящими накладками, установить поручни вокруг раковины. Или организовать альтернативную форму обслуживания для МГН	Текущий ремонт
4.3.2	Прилавочная форма обслуживания	есть	10	25,26	Не организовано место для МГН в библиотеке		Организовать выделенное место в библиотеке для МГН, разместить соответствующую табличку, тревожную кнопку, крючок для костылей, приобрести компьютер с приложением для МГН, увеличитель, литературу и пособия для тотально слепых	Текущий ремонт
4.4	Форма обслуживания с перемещением по маршруту	нет	-	-	-	-	-	-

4.5	Кабина индивидуального обслуживания	есть	11	-	Не организована должным образом зона психолога-логопеда	все	Организовать выделенную зону для психолога-логопеда (мебель, оборудование, пособия, комп. программы)	Текущий ремонт	
III Заключение по зоне:									
Наименование структурно-функциональной зоны		Состояние доступности* (к пункту 3.4 Акта обследования ОСИ)		Приложение		<p>Рекомендации по адаптации (вид работы)** к пункту 4.1 Акта обследования ОСИ</p>			
				№ на плане	№ фото				
Зоны целевого назначения здания:			ДУ	3-11	7,8,11-14,18-21,24-26,39,40,46-50,52-54,56-58	<p>В кабинете приема посетителей в административном корпусе установить крючок для костылей, тактильную табличку, приобрести индукционную систему.</p> <p>В медицинском кабинете установить крючок для костылей, тактильную табличку, приобрести индукционную систему, доукомплектовать медицинским оборудованием для обслуживания МГН.</p> <p>В жилой комнате установить пристенный поручень, крючок для костылей, тревожную кнопку.</p> <p>Дооборудовать сенсорную комнату для инвалидов с ДЦП, слабослышащих, слабослышащих.</p> <p>Дооборудовать зал ЛФК для полноценного исполнения ИПР МГН (шведская стенка, вело тренажер, беговая дорожка, тренажер верхней тяги, массажеры и др.)</p> <p>Музыкальный зал оснастить звуковой аппаратурой, индукционной системой, оборудовать зрительные места для МГН, приобрести переносной телескопический пандус.</p> <p>Оснастить спортивный зал оборудованием, необходимым для полноценного исполнения ИПР МГН (контрастные мячи, маты и т.д.). Установить опорные поручни по обе стены лестницы, выделить первую и последнюю ступень, приобрести накладной пандус или гусеничный подъемник.</p> <p>Организовать выделенное место в столовой для МГН, разместить у него соответствующую табличку, тревожную кнопку, крючок для костылей. Для преодоления порога приобрести переносной пороговый пандус, съезд покрыть противоскользящими накладками, установить поручни вокруг раковины. Или организовать альтернативную форму обслуживания для</p>			

				<p style="text-align: center;">МГН.</p> <p>Организовать выделенное место в библиотеке для МГН, разместить соответствующую табличку, тревожную кнопку, крючок для костылей, приобрести компьютер с приложением для МГН, увеличитель, литературу и пособия для тотально слепых.</p> <p>Организовать выделенную зону для психолога-логопеда (мебель, оборудование, пособия, комп. программы)</p>
--	--	--	--	------------------------------------------------------------------------------------------------------------------------------------------------------------------------------------------------------------------------------------------------------------------------------------------------------------------------------------------------------------------------------------------------------

* указывается: **ДП-В** - доступно полностью всем; **ДП-И** (К, О, С, Г, У) – доступно полностью избирательно (указать категории инвалидов); **ДЧ-В** - доступно частично всем; **ДЧ-И** (К, О, С, Г, У) – доступно частично избирательно (указать категории инвалидов); **ДУ** - доступно условно, **ВНД** - недоступно

**указывается один из вариантов: не нуждается; ремонт (текущий, капитальный); индивидуальное решение с ТСП; технические решения невозможны – организация альтернативной формы обслуживания

I Результаты обследования:

3. Санитарно-гигиенических помещений

4. ООЛ «Олимп» по адресу: Липецкая область, Добровский район, с.Кривец, ул. Центральная, д. 28

№ п/п	Наименование функционально-планировочного элемента	Наличие элемента			Выявленные нарушения и замечания		Работы по адаптации объектов	
		есть/ нет	№ на плане	№ фото	Содержание	Значимо для инвалида	Содержание	Виды работ
5.1.1	Туалетная комната	есть	12	15-17	Туалет для МГН в медицинском корпусе не имеет разворотной площадки для самостоятельного использования колясочником, нет тактильно-напольной разметки, отсутствует визуальное информирование свободно/занято, крючка для костылей, поручней, тревожной кнопки, сенсорных дозаторов мыла и бумаги, унитаз расположен низко, дверной проем не выделен, нет таблички.	все	Туалет для МГН в медицинском корпусе оснастить насадкой на унитаз с откидными поручнями, установить визуальное информирование свободно/занято, поручень вокруг раковины, сенсорные дозаторы мыла и бумаги, тревожную кнопку, тактильно-напольную разметку. Для инвалидов-колясочников приобрести сменную кресло-коляску с санитарным оснащением.	Текущий ремонт
5.1.2	Туалетная комната	есть	13	41-46	В жилом корпусе отсутствует туалет и душевая, адаптированные для МГН	все	В жилом корпусе выполнить работы по устройству универсального санитарного узла с душем для МГН путем выделения части пространства умывальной общей санитарного узла левого крыла жилого корпуса. Оснащение универсального санитарного узла спец. Оборудованием согласно ГОСТу	Текущий ремонт

5.2	Душевая/ ванная комната	нет	-	-	-	-	-	-
5.3	Бытовая комната (гардеробная)	нет	-	-	-	-	-	-

III Заключение по зоне:

Наименование структурно-функциональной зоны	Состояние доступности* (к пункту 3.4 Акта обследования ОСИ)	Приложение		Рекомендации по адаптации (вид работы)** к пункту 4.1 Акта обследования ОСИ
		№ на плане	№ фото	
Санитарно-гигиенические помещения	ДУ	12,13	15-17, 41-46	Туалет для МГН в медицинском корпусе оснастить насадкой на унитаз с откидными поручнями, установить визуальное информирование свободной/занято, поручень вокруг раковины, сенсорные дозаторы мыла и бумаги, трезвожную кнопку, тактильно-напольную разметку. Для инвалидов-колясочников приобрести сменную кресло-коляску с санитарным оснащением. В жилом корпусе выполнить работы по устройству универсального санитарного узла с душем для МГН путем выделения части пространства умывальной общей санитарного узла левого крыла жилого корпуса. Оснащение универсального санитарного узла спец. Оборудованием согласно ГОСТу

1.1. указывается: **ДП-В** - ступню полностью всем; **ДП-И** (К, О, С, Г, У) – доступно полностью избирательно (указать категории инвалидов); **ДЧ-В** - оступно частично всем; **ДЧ-И** (К, О, С, Г, У) – доступно частично избирательно (указать категории инвалидов); **ДУ** - доступно условно, **ВНД** - недоступно

I Результаты обследования:
Системы информации на объекте
ООЛ «Олимп» по адресу: Липецкая область, Добровский район, с.Кривец, ул. Центральная, д. 28

№ п/п	Наименование функционального элемента	Наличие элемента			Выявленные нарушения и замечания		Работы по адаптации объектов	
		есть/нет	№ на плане	№ фото	Содержание	Значимо для инвалида (категория)	Содержание	Виды работ
6.1	Визуальные средства	есть	-	2, 46, 55, 14, 28	Выделены не все дверные проемы на пути движения МГН, мало уличного освещения	все	Выделить все дверные проемы на пути движения МГН, увеличить освещение территории	Текущий ремонт
6.2	Акустические средства	нет	-	-	Нет звуковых информаторов, отсутствует система вызова помощи для МГН	все	Приобрести звуковые информаторы, систему вызова помощи для МГН	Текущий ремонт
6.3	Тактильные средства	нет	-	-	Нет тактильной информации	С	Разместить тактильную информацию (напольная разметка, таблички с названием кабинета, пиктограммы на вход в помещения, мнемосхемы) до полной адаптации на всех путях движения МГН.	Текущий ремонт

III Заключение по зоне:

Наименование структурно-функциональной зоны	Состояние доступности* (к пункту 3.4 Акта обследования ОСИ)	Приложение		Рекомендации по адаптации (вид работы)** к пункту 4.1 Акта обследования ОСИ
		№ на плане	№ фото	
<i>Системы информации на объекте</i>	<i>ДУ</i>	-	<i>2,14,28,46,55</i>	<i>Выделить все дверные проемы на пути движения МГН, увеличить освещение территории. Приобрести звуковые информаторы, системе вызова помощи для МГН. Разместить тактильную информацию (напольная разметка, таблички с названием кабинета, пиктограммы на вход в помещения, мнемосхемы) до полной адаптации на всех путях движения МГН.</i>

указывается: **ДП-В** - доступно полностью всем; **ДП-И** (К, О, С, Г, У) – доступно полностью избирательно (указать категории инвалидов); **ДЧ-В** - доступно частично всем; **ДЧ-И** (К, О, С, Г, У) – доступно частично избирательно (указать категории инвалидов); **ДУ** - доступно условно, **ВНД** – доступно . **указывается один из вариантов: не нуждается; ремонт (текущий, капитальный); индивидуальный; индивидуальное решение с ТСР; технические решения невозможны – организация альтернативной формы обслуживания

Фото №1



Фото №2

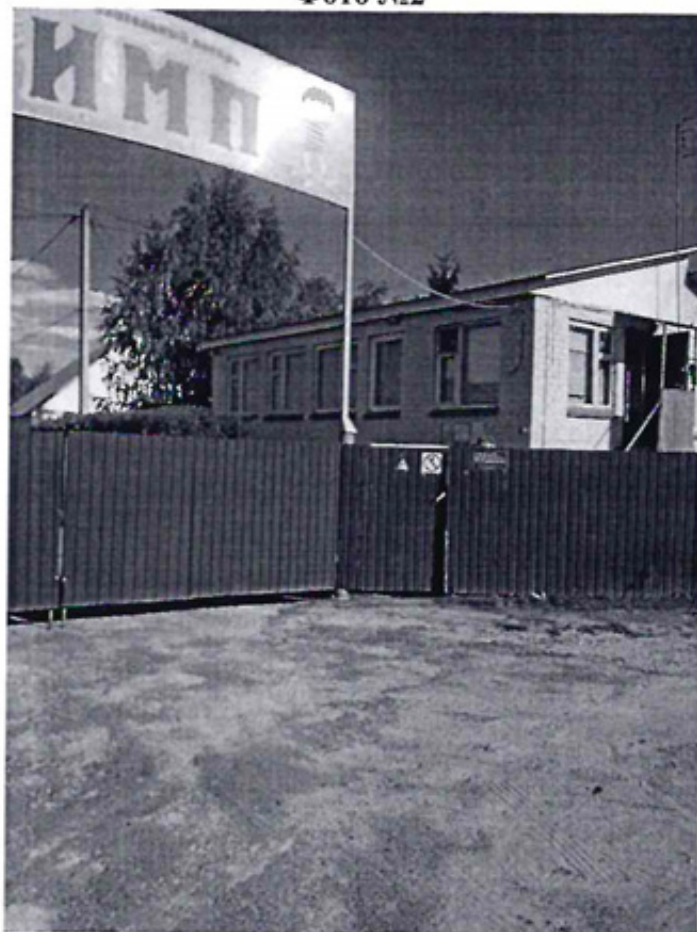


Фото №3



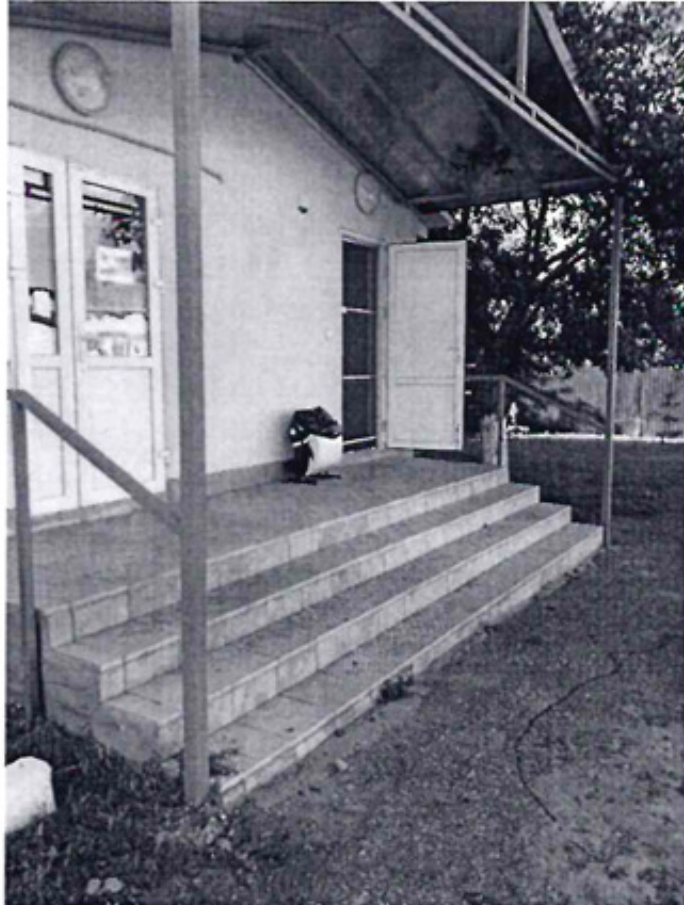
Фото №4



Фото №5



Фото №6



Φοτο №7



Φοτο №8

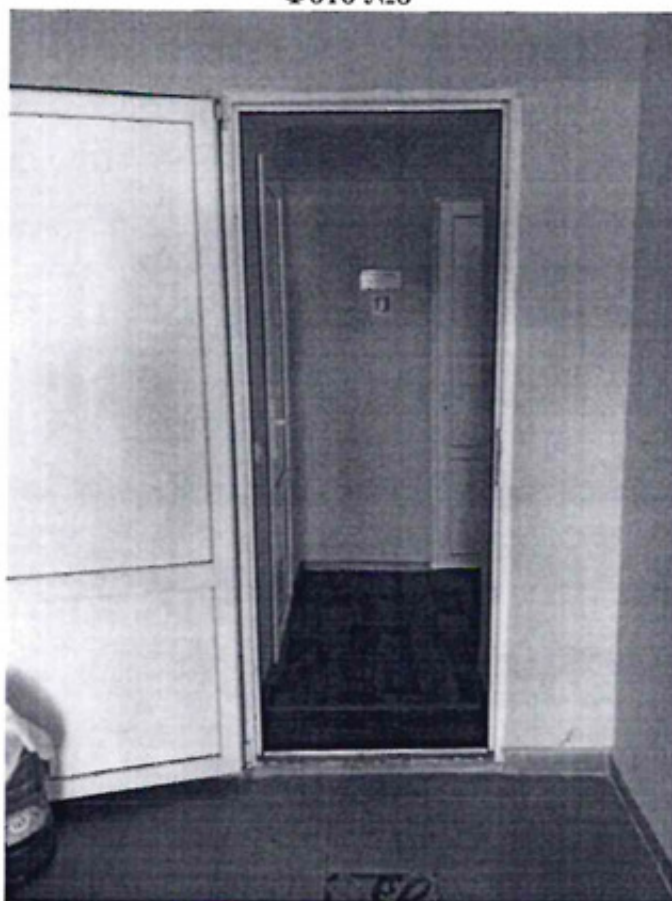


Фото №9



Фото № 10



Фото №11

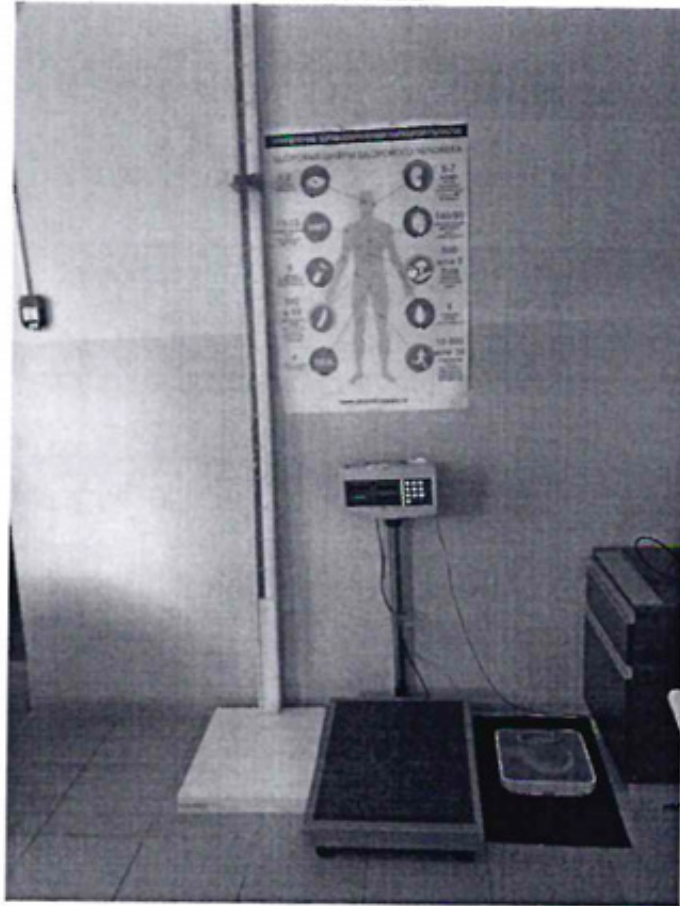


Фото №12



Фото №13

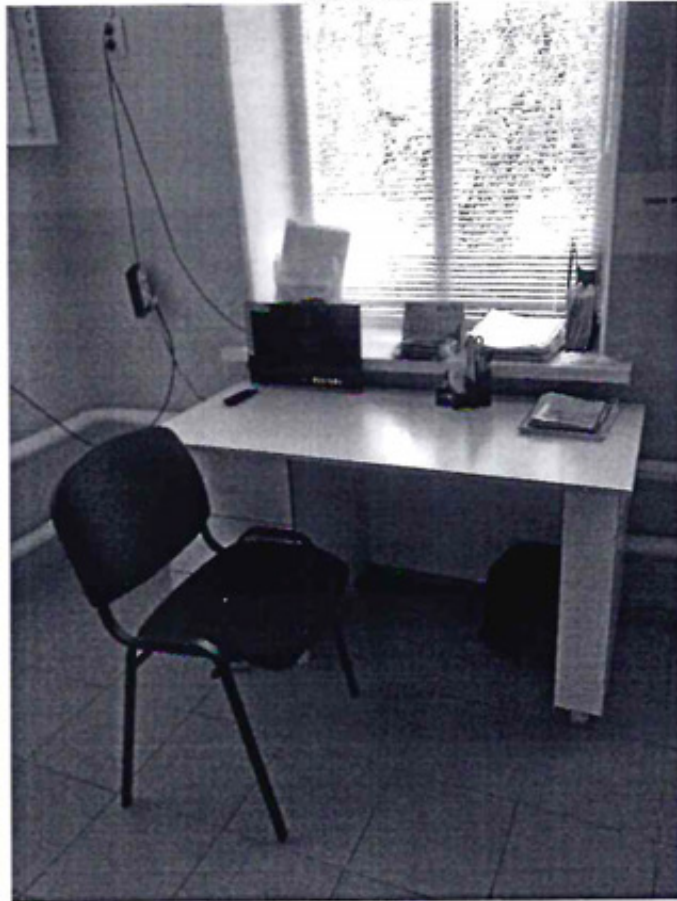


Фото №14



Фото №15



Фото №16



Фото №17



Фото №18

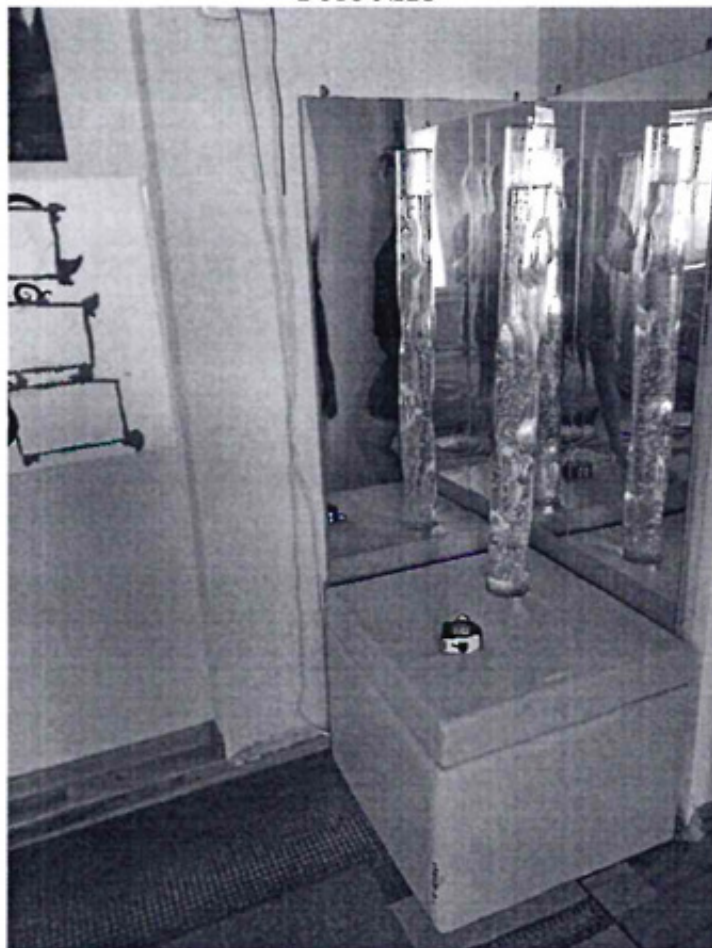


Фото №19



Фото №20

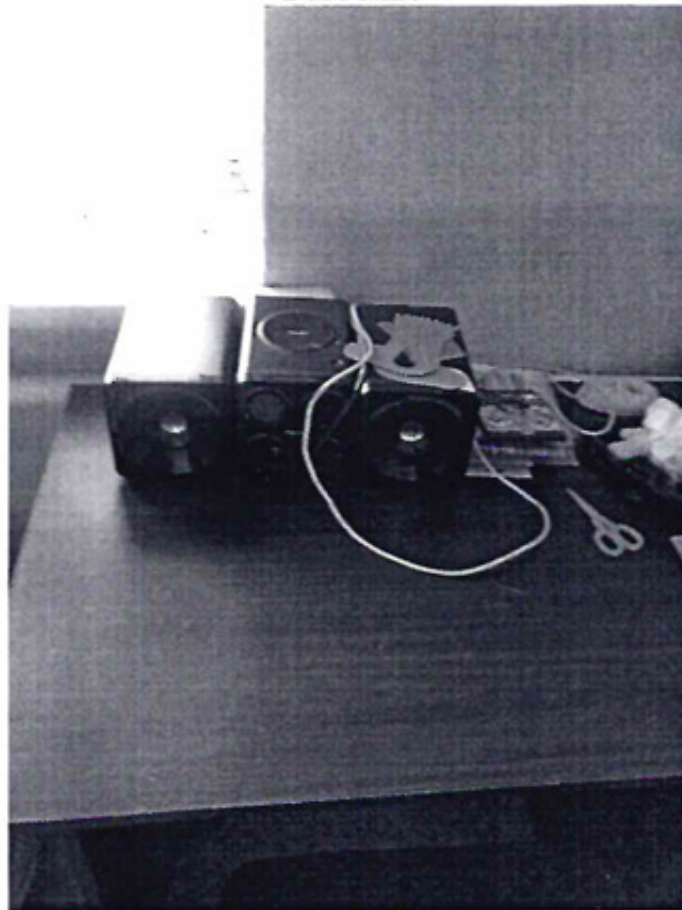


Фото №21

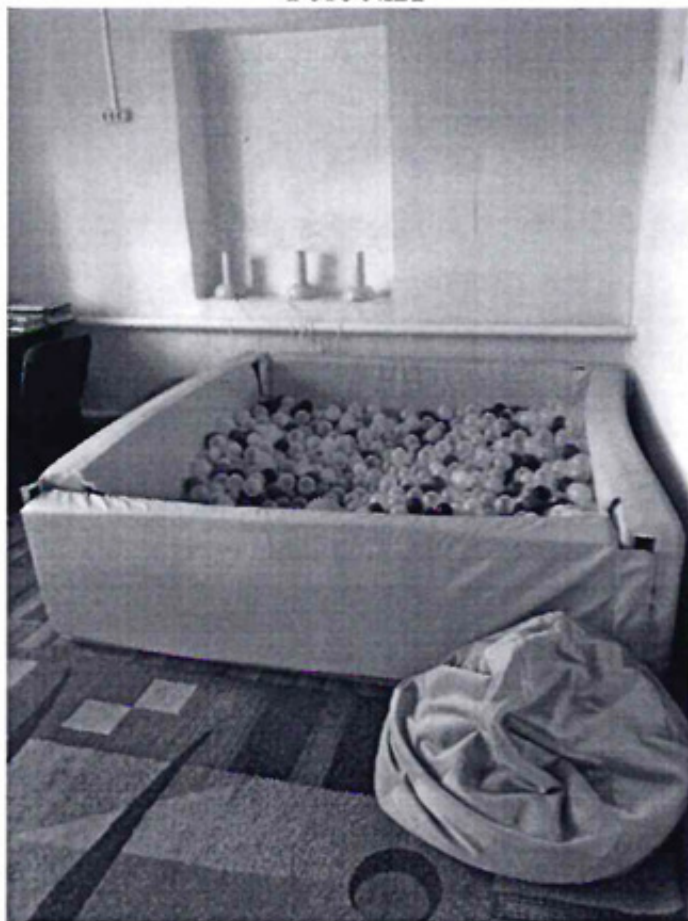


Фото №22



Фото № 23



Фото № 24



Φοτο Νο 25



Φοτο Νο 26



Фото № 27



Фото № 28



Φοτο Νο 29



Φοτο Νο 30



Φοτο № 31



Φοτο № 32

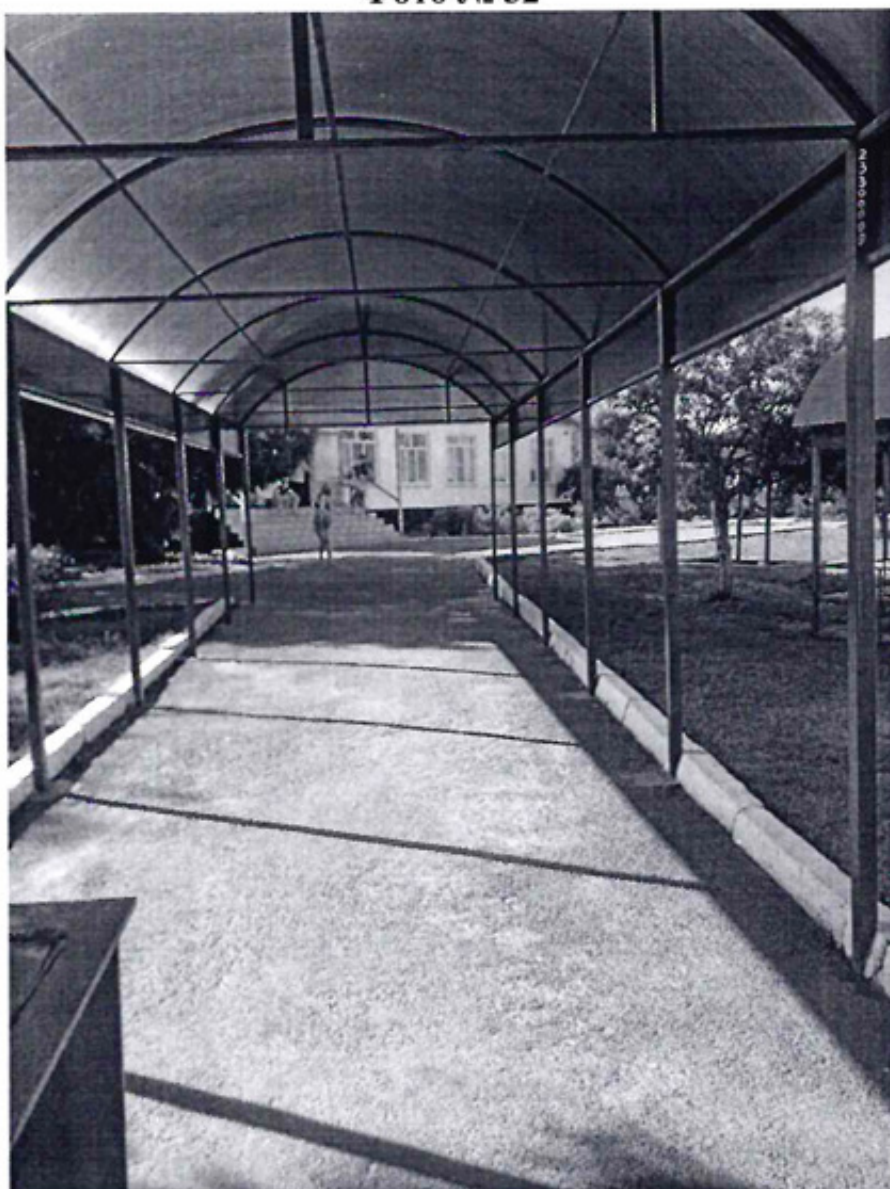


Фото № 33



Фото № 34



Фото № 35



Фото № 36



Φοτο Νο 37



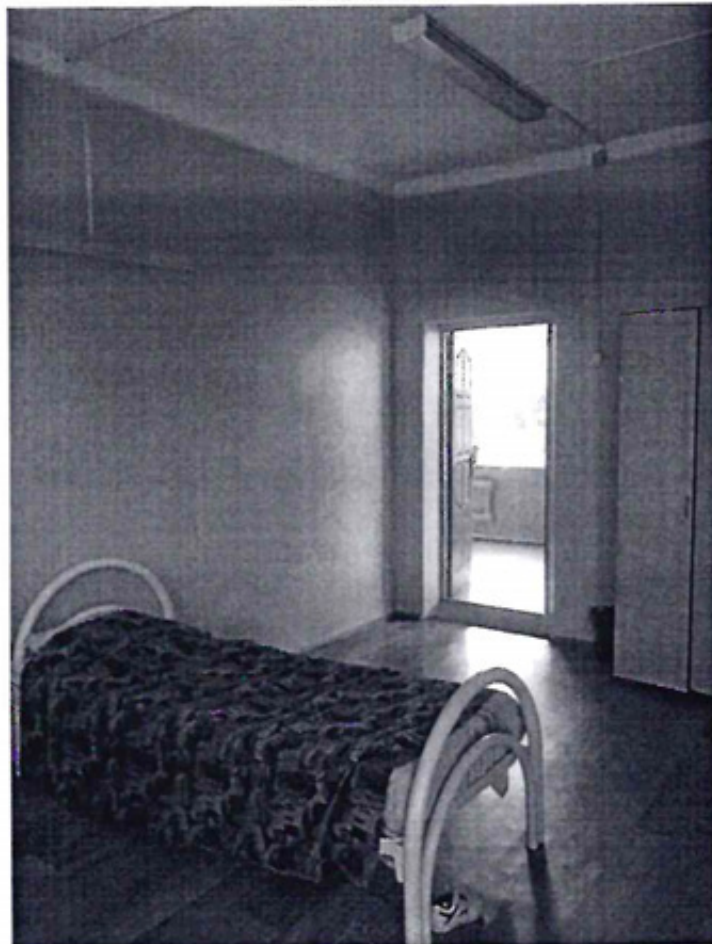
Φοτο Νο 38



Фото 39



Фото № 40



Φοτο Νο 41



Φοτο Νο 42



Φοτο Νο 44



Φοτο Νο 45

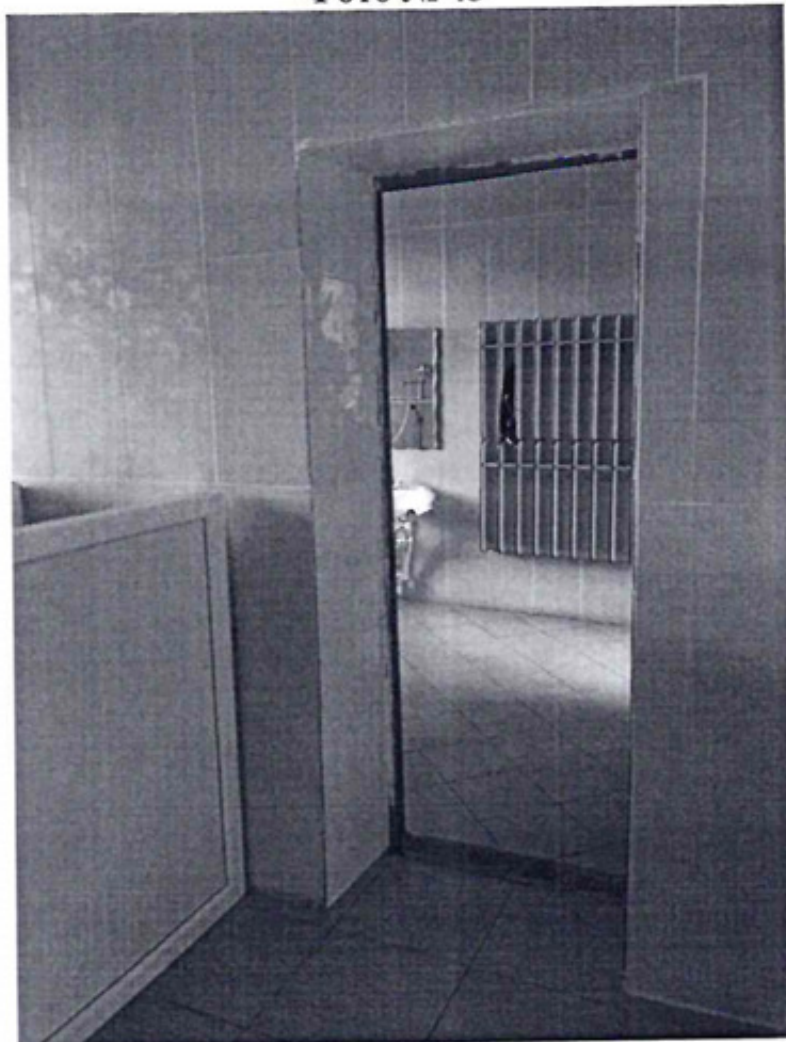
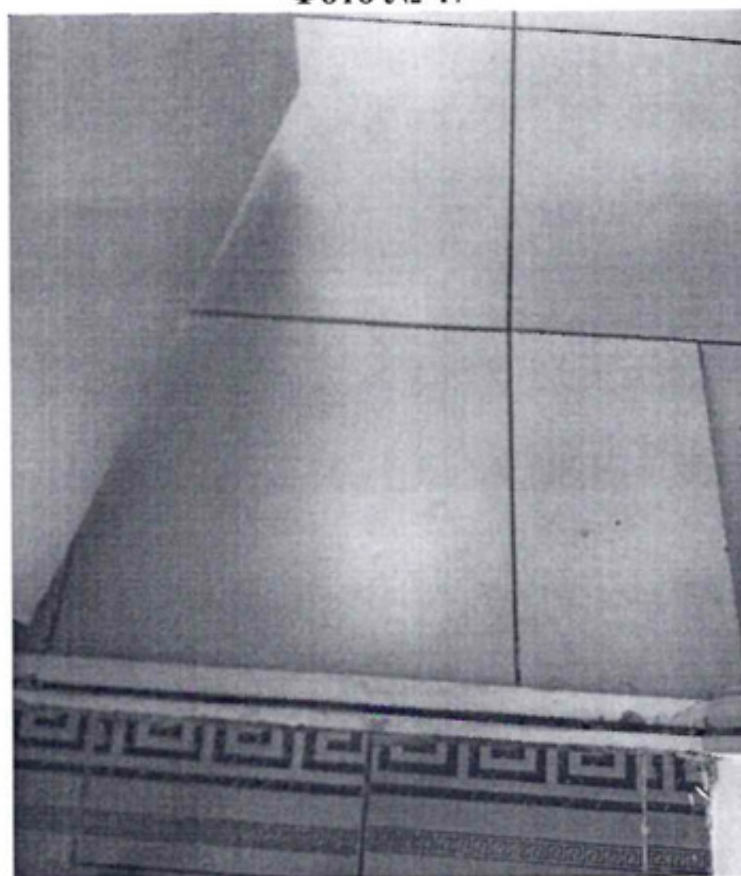


Фото № 46



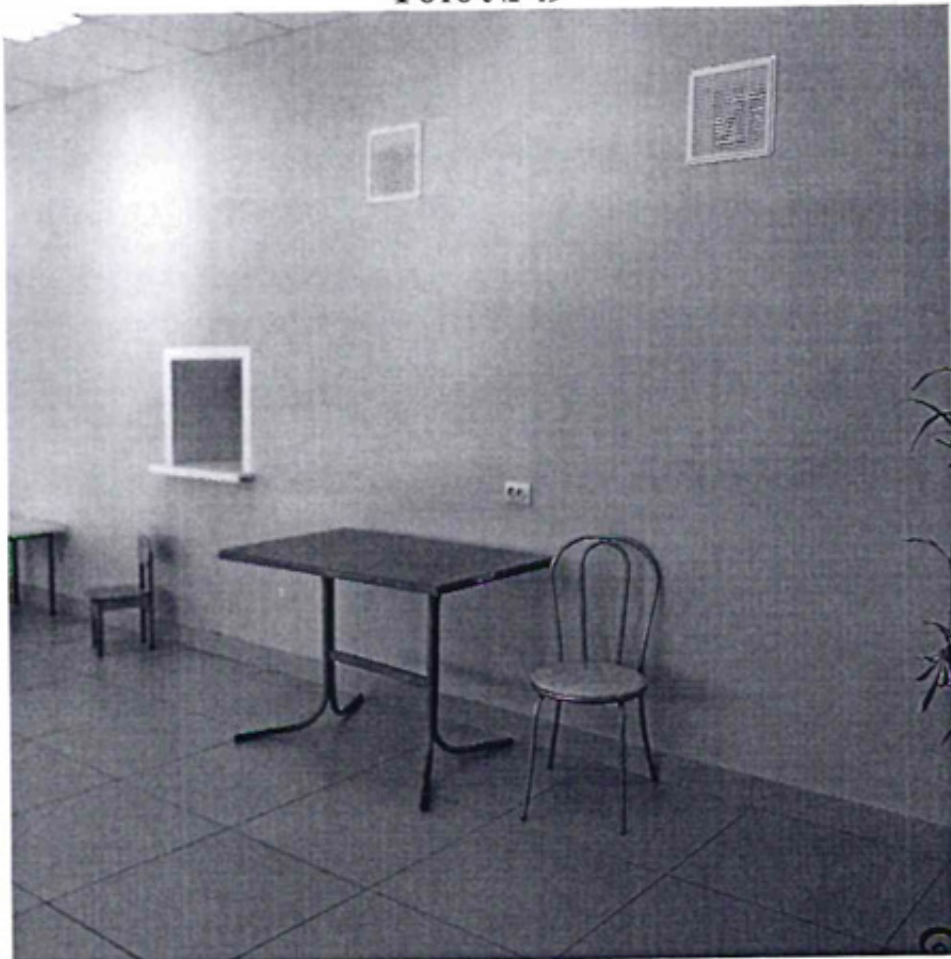
Фото № 47



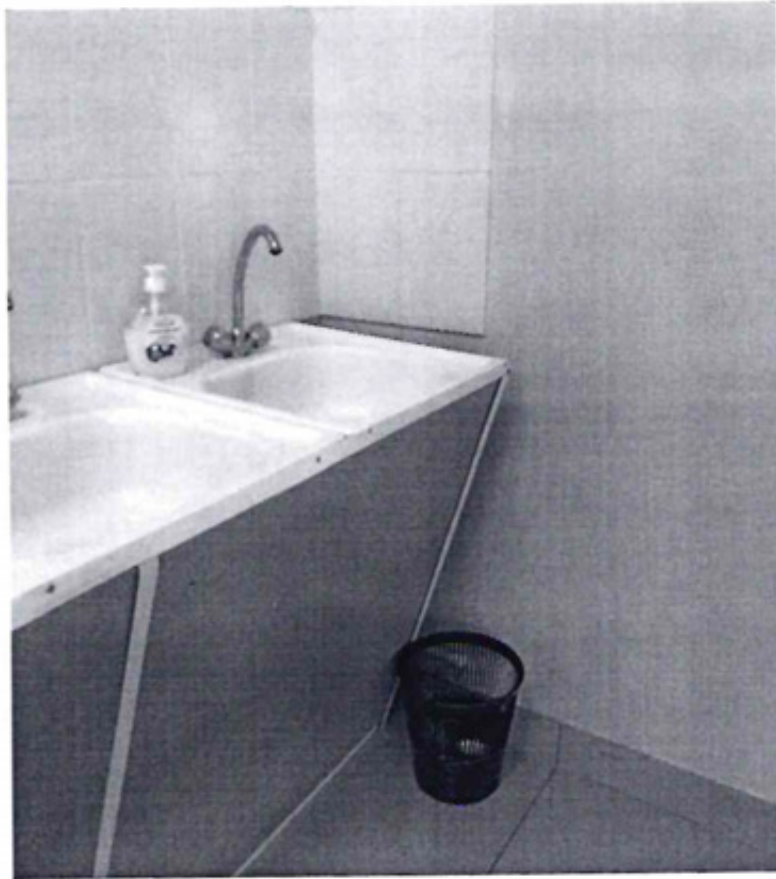
Φοτο Νο 48



Φοτο Νο 49



Φοτο Νο 50



Φοτο Νο 51



Фото № 52

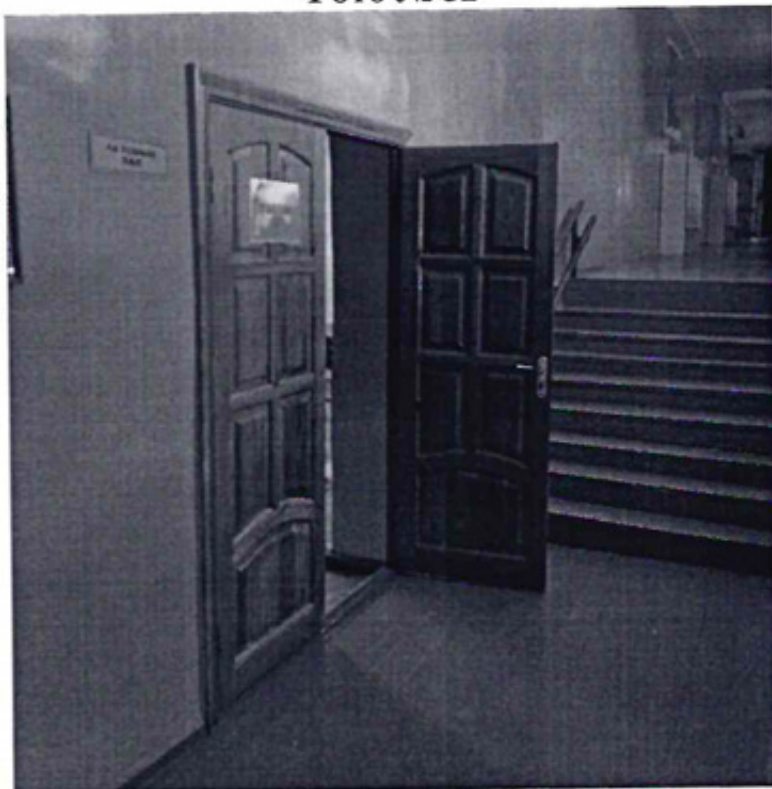


Фото № 53

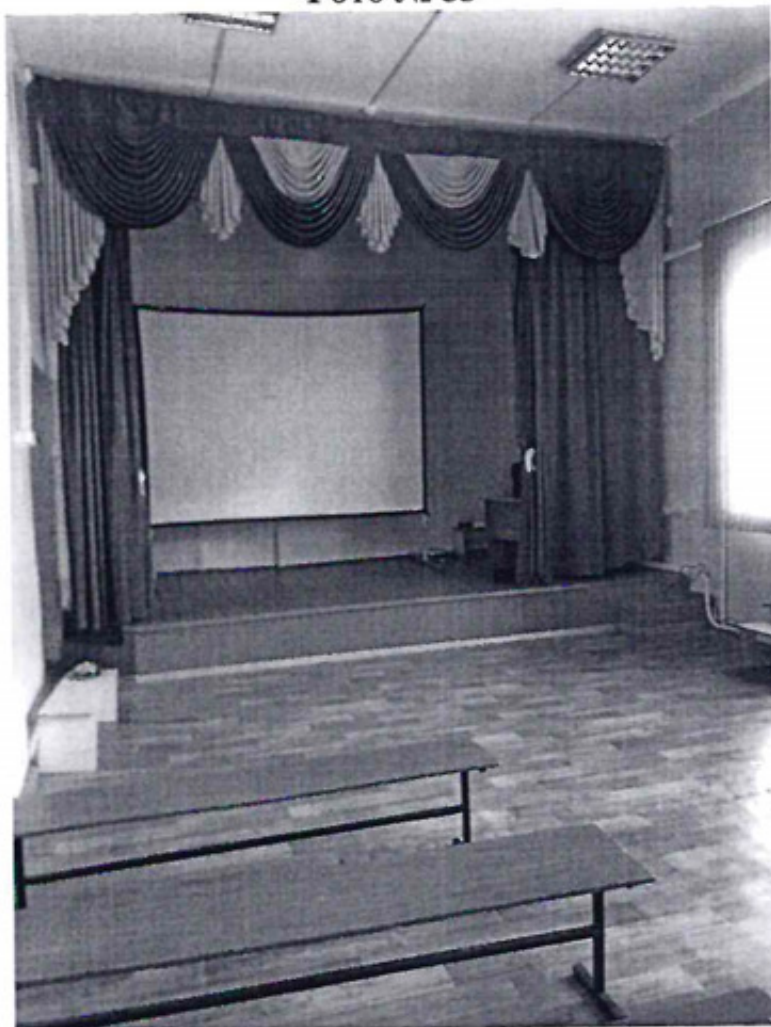


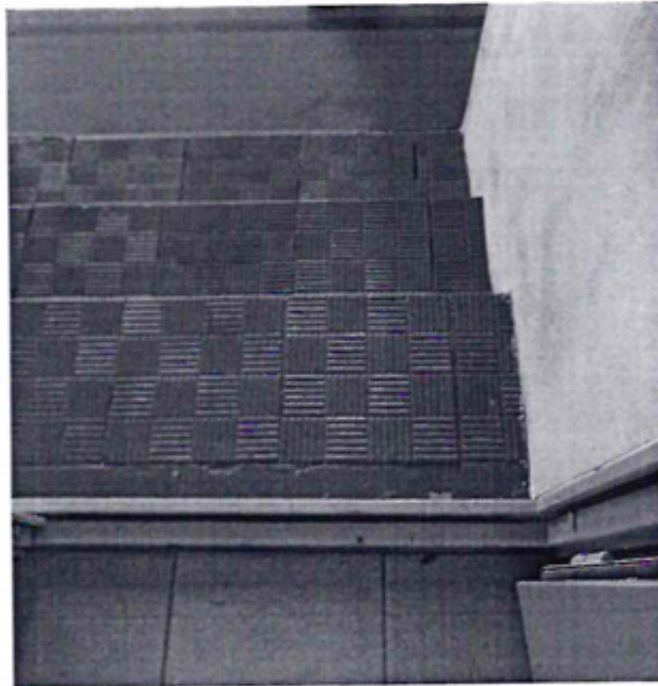
Фото № 54



Фото № 55



Φοτο № 56



Φοτο № 57



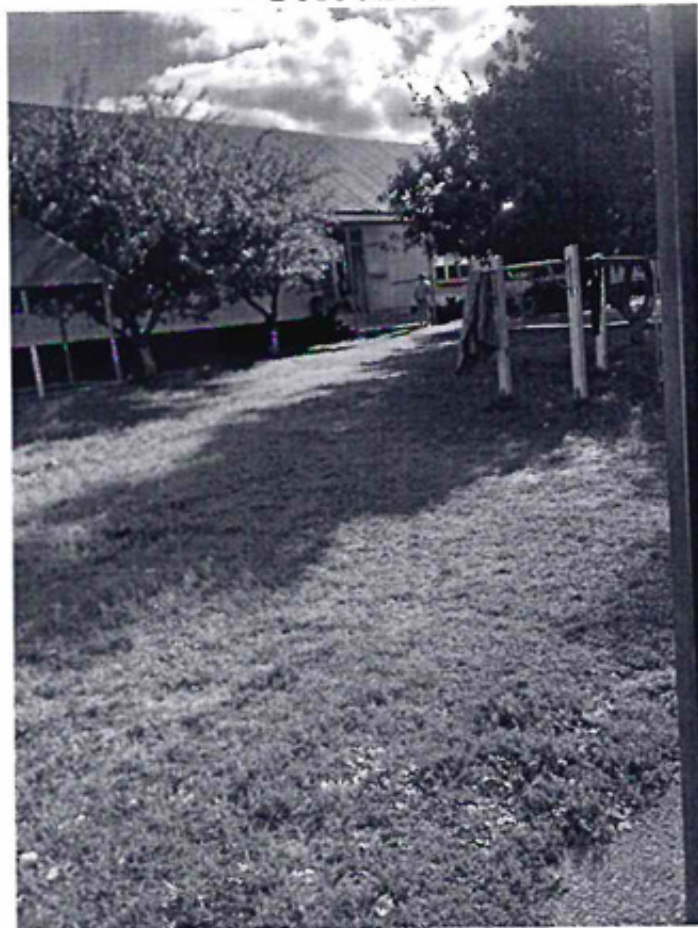
Φοτο № 58



Φοτο № 59



Φοτο № 60

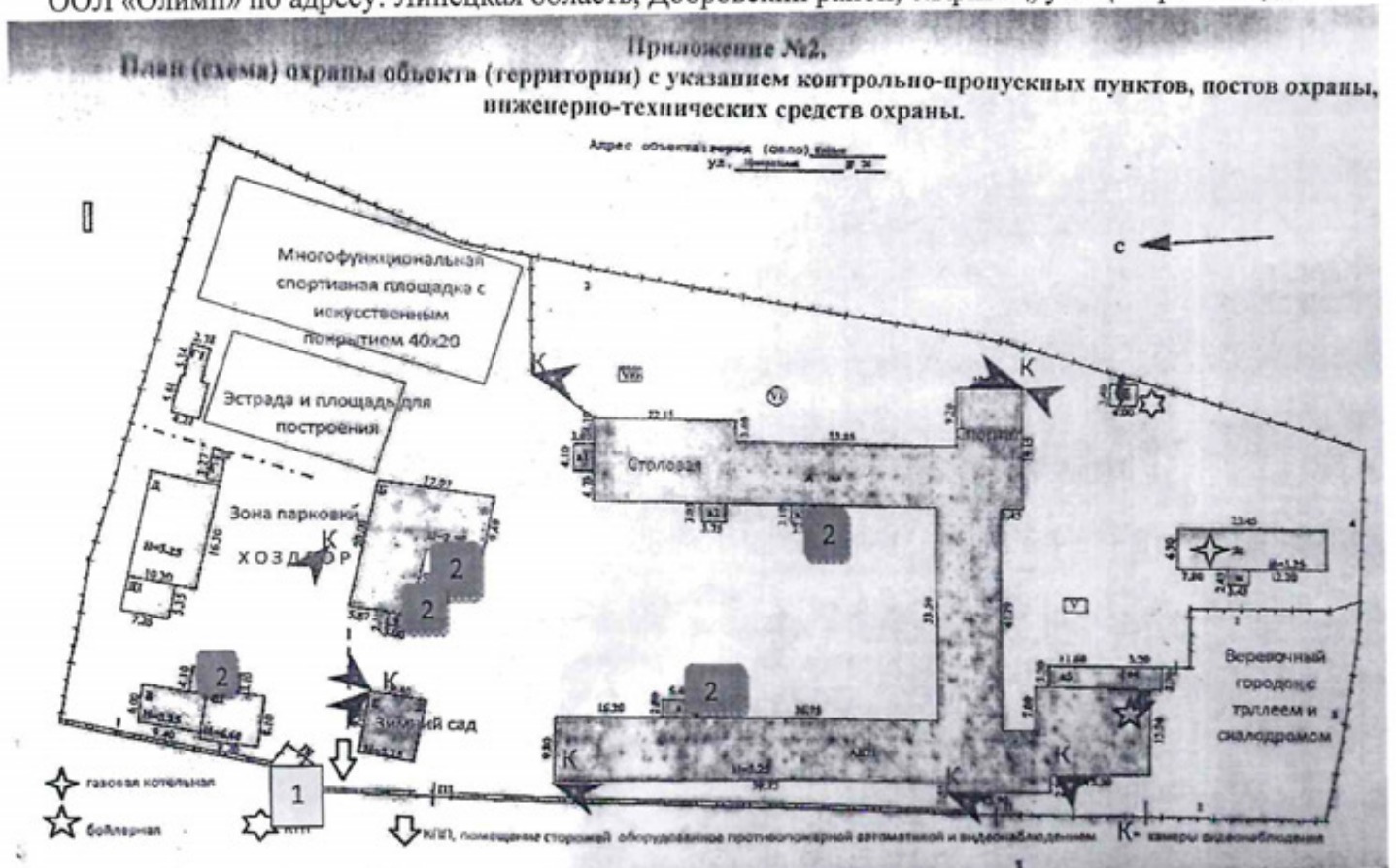


Φοτο № 61



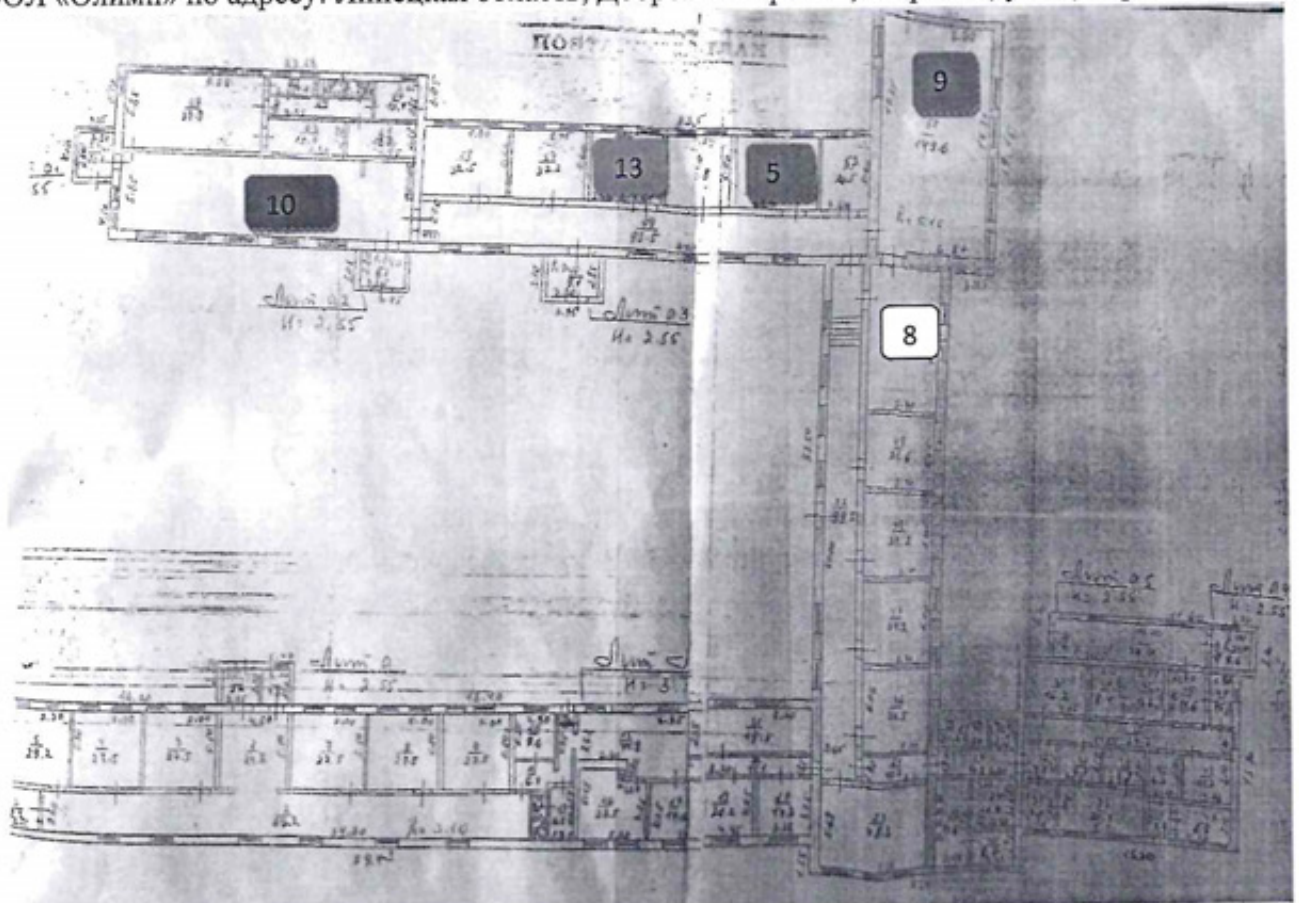
План территории

ООЛ «Олимп» по адресу: Липецкая область, Добровский район, с.Кривец, ул. Центральная, д. 28



План помещения «Жилой корпус»

ООЛ «Олимп» по адресу: Липецкая область, Добровский район, с.Кривец, ул. Центральная, д. 28



ЭКСПЛИКАЦИЯ

К ПОЭТАЖНОМУ ПЛАНУ СТРОЕНИЯ

Форма № 1
на планы и чертежи строений, включая
внутренние инженерные коммуникации

Государственное бюджетное (областное) образовательное
учреждение для детей-сирот и детей, оставшихся без
попечения родителей, детский дом №6

ул.Центральная д.28

Литера по плану	Этаж	Номер помещения	Номер по плану строения	Наименование частей помещений	Формула расчета частей помещений по внутреннему обгону	Площадь по внутреннему обгону, в т.ч. подвешенный над помещениями		Высота помещений по внутреннему обгону	Итоговые кубысы	Категория помещений
						основная	вспомогательная			
A	I		2	коридор	2,60*34,30	0	89,2	3,10	89,2	
A	I		3	спальная комната	5,00*5,50	27,5	0		27,5	
A	I		4	спальная комната	5,50*5,00	27,5	0		27,5	
A	I		5	библиотека	5,30*5,50	29,2	0		29,2	
A	I		6	спальная комната	3,15*2,60	8,2	0		8,2	
A	I		7	спальная комната	5,00*5,50	27,5	0		27,5	
A	I		8	спальная комната	5,00*5,50	27,5	0		27,5	
A	I		9	спальная комната	5,00*5,50	27,5	0		27,5	
A	I		10	спальная комната	3,30*2,90	9,6	0	3,10	9,6	
A	I		11	коридор	2,90*2,10+0,50*1,16	0	6,7		6,7	
A	I		12	санузел	1,74*2,68	0	4,7		4,7	
A	I		13	умывальная	1,75*3,53	0	6,2		6,2	
A	I		14	тамбур	1,58*0,40	0	0,6		0,6	
A	I		15	коридор	7,95*5,50-2,60*0,92+0,30*1,46	0	41,8		41,8	
A	I		16	спальная комната	5,20*4,25+1,60*0,88	23,5	0	3,10	23,5	
A	I		17	спальная комната	3,40*4,25	14,5	0		14,5	
A	I		18	спальная комната	4,75*4,25	20,2	0		20,2	
A	I		19	спальная комната	3,36*4,25	14,3	0		14,3	
A	I		20	коридор	8,20*1,33	0	11,1		11,1	
A	I		21	спальная комната	8,20*2,35	19,3	0		19,3	
A	I		22	коридор	37,55*2,65	0	99,5		99,5	
A	I		23	спальная комната	8,50*5,68	48,3	0		48,3	
A	I		24	коридор	5,70*1,80	0	10,3		10,3	

ЭКСПЛИКАЦИЯ

К ПОЭТАЖНОМУ ПЛАНУ СТРОЕНИЯ

Форма № 1
на планы и чертежи строений, включая
внутренние инженерные коммуникации

Государственное бюджетное (областное) образовательное
учреждение для детей-сирот и детей, оставшихся без
попечения родителей, детский дом №6

ул.Центральная д.28

Литера по плану	Этаж	Номер помещения	Номер по плану строения	Наименование частей помещений	Формула расчета частей помещений по внутреннему обгону	Площадь по внутреннему обгону, в т.ч. подвешенный над помещениями		Высота помещений по внутреннему обгону	Итоговые кубысы	Категория помещений
						основная	вспомогательная			
A	I		27	коридор	1,80*6,00	0	10,8		10,8	
A	I		28	умывальная	2,48*5,90	0	14,6		14,6	
A	I		29	санузел	3,33*3,27	0	10,9		10,9	
A	I		30	кладовая/душ	3,33*2,40	0	8		8	
A	I		31	сушилка	2,20*3,40	0	7,5		7,5	
A	I		32	коридор	2,10*2,10	0	4,4		4,4	
A	I		33	спальная комната	4,05*4,00	16,2	0		16,2	
A	I		34	спальная комната	2,10*4,00	8,4	0		8,4	
A	I		35	коридор	14,50*1,70	0	24,7		24,7	
A	I		36	спальная комната	2,90*4,00	11,6	0		11,6	
A	I		37	кладовая	3,00*2,10	0	6,3		6,3	
A	I		38	кладовая	2,80*2,10	0	5,9		5,9	
A	I		39	прачечная	6,00*3,40	0	20,4		20,4	
A	I		40	коридор	4,80*2,60	0	4,7	3,10	4,7	
A	I		41	коридор	2,10*3,00	0	6,3		6,3	
A	I		42	склад	3,76*3,00	0	11,3		11,3	
A	I		43	склад	4,20*2,10	0	8,8		8,8	
A	I		44	коридор	1,90*4,00	0	7,6		7,6	
A	I		45	коридор	2,90*4,00	0	11,6		11,6	
A	I		46	спальная комната	5,70*6,06	34,5	0		34,5	
A	I		47	спальная комната	5,70*6,00	34,2	0		34,2	
A	I		48	спальная комната	5,70*6,00	34,2	0		34,2	
A	I		49	спальная комната	5,70*5,55	31,6	0		31,6	
A	I		50	актовый зал	5,70*10,90	62,1	0		62,1	
A	I		51	актовый зал	8,60*17,31+0,44*1,73	149,6	0		149,6	
A	I		52	спальная комната	3,66*5,60	20,5	0		20,5	
A	I		53	спальная комната	6,20*5,60	35,2	0		35,2	

ЭКСПЛИКАЦИЯ ПО ЭТАЖНОМУ ПЛАНУ СТРОЕНИЯ

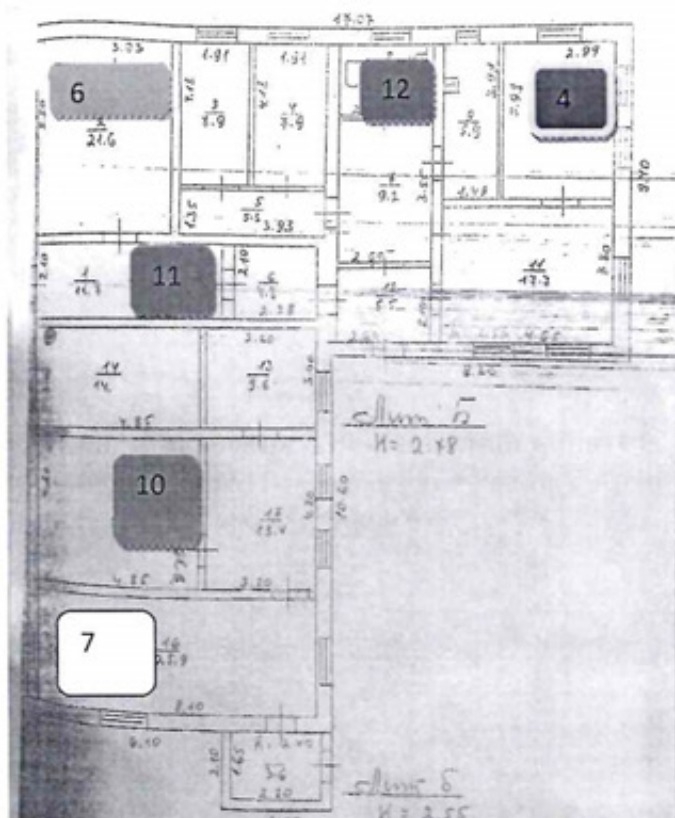
Государственное бюджетное (областное) образовательное учреждение для детей-сирот и детей, оставшихся без попечения родителей, детский дом №6

ул.Центральная д.28

Литера по плану	Этаж	Номер помещения	Номер по плану строения	Наименование частей помещений	Формула подсчета частей помещения по внутреннему обгугу	Площадь по внутреннему обгугу, в т.ч. предельная под помещениями		Объем помещений по внутреннему обгугу	Иные данные	Категория помещений
						общая	эксплуатационная			
A	I	55		умывальник	3,21*5,60	0	18		18	
A	I	56		санузел	2,49*5,60	0	13,9		13,9	
A	I	57		спальная комната	5,75*5,60	0	32,2		32,2	
A	I	58		спальная комната	5,80*5,60	32,5	0		32,5	
A	I	59		коридор	2,75*34,00	0	93,5		93,5	
A	I	60		подсобное	3,65*2,85	0	10,4	3,10	10,4	
A	I	61		кладовая	4,95*2,58	0	12,8		12,8	
A	I	62		столовая	20,80*5,85	121,7	0		121,7	
A	I	63		подсобное	5,80*2,58	0	15		15	
A	I	64		коридор	7,35*1,00	0	7,4		7,4	
A	I	65		туалет	1,60*1,99	0	3,2		3,2	
A	I	66		душевая	1,42*1,60	0	2,3		2,3	
A	I	67		подсобное	3,55*1,60	0	5,7		5,7	
A	I	68		кухня	9,88*5,85	0	57,8		57,8	
a	I			подсобное	2,00*2,40	0	4,8	2,40	4,8	
A	I	1	1	коридор	4,50*5,50	0	24,8	3,10	24,8	
a5	I	1	1	пристройка	11,00*3,00	0	33	2,40	33	
a	I	1	1	подсобное	2,15*2,40	0	5,2		5,2	
a1	I	1	1	подсобное	2,80*3,60	0	10,1	2,40	10,1	
a2	I	1	1	подсобное	3,25*2,80	0	9,1	2,40	9,1	
a3	I	1	1	подсобное	2,85*3,20	0	9,1	2,40	9,1	
a4	I	1	1	подсобное	3,00*3,20	0	9,6	2,40	9,6	
Итого по помещению 1						0	100,9		100,9	
Итого по этажу I						947,7	822,8		1770,5	

План помещения «Медицинский корпус»

ООЛ «Олимп» по адресу: Липецкая область, Добровский район, с.Кривец, ул. Центральная, д. 28



К ПОЭТАЖНОМУ ПЛАНУ СТРОЕНИЯ

ул.Центральная д.28

Государственное бюджетное (областное) образовательное
учреждение для детей-сирот и детей, оставшихся без
получения родителей, детский дом №6

Этаж по плану	Этаж	Индикатор помещения	Номер по плану строения	Наименование частей помещений	Форматы помещений частей помещений по поэтажному плану	Площадь по внутреннему обмеру, в т.ч. предельная под навесом		Высота помещений по внутреннему обмеру	Итоговые суммы	Категория помещений
						основная	вспомогательная			
Б	1	2		кабинет	3,93*5,50	21,6	0	2,53	21,6	
Б	1	3		электростанция	1,91*4,13	7,9	0		7,9	
Б	1	4		электростанция	1,91*4,13	7,9	0		7,9	
Б	1	5		коридор	3,93*1,35	0	0	5,3	5,3	
Б	1	6		коридор	2,28*2,10	0	0	4,8	4,8	
Б	1	7		коридор	2,60*3,55	0	0	9,2	9,2	
Б	1	8		санузел	2,60*2,00	0	0	5,2	5,2	
Б	1	9		кабинет	1,49*3,99	5,9	0		5,9	
Б	1	10		кабинет	2,99*3,99	11,9	0		11,9	
Б	1	11		кабинет	4,65*3,80	17,7	0		17,7	
Б	1	12		коридор	2,60*2,10	0	0	5,5	5,5	
Б	1	13		склад	3,20*3,00	0	0	9,6	9,6	
Б	1	14		товарная	4,85*3,00	0	0	14,6	14,6	
Б	1	15		склад	4,85*4,20	0	0	20,4	20,4	
Б	1	16		склад	8,10*3,20	0	0	25,9	25,9	
Б	1	17		склад	3,20*4,20	0	0	13,4	13,4	
Б	1	1	1	коридор	5,56*2,10	0	0	11,7	11,7	
Б	1	1	1	подсобное	1,65*2,20	0	0	3,6	3,6	
Итого по помещению 1						0	0	15,3	15,3	
Итого по этажу 1						72,9	0	129,2	202,1	